

Cake

MODULÄR SOFFA

Nea Vikström och Petteri Häkkinen

Med de elegant designade soffmodulerna i Cake-serien kan du skapa kreativa diskussions- och arbetsområden i öppna ytor. Cake kan användas för att skapa både lugna, avskilda grupper eller kontinuerliga former genom att kombinera raka och böjda element. Genom att välja hjul till soffan kan du enkelt ändra och skapa de soffkombinationer du önskar. Modulerna kan enkelt kopplas bort och kopplas ihop med hjälp av anslutningsplattor.

Material

Stomme	Plywood
Klädsel	ISKU standard tyg eller läderkollektion
Ben	Plast (H60mm) eller hjul (H70mm)

Mått

Mått kan hittas i det tekniska databladet.

Tolerans för stoppade måtten +/- 20 mm.



Produkt

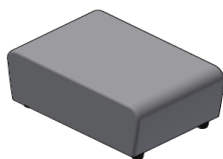
POSITION

Datablad

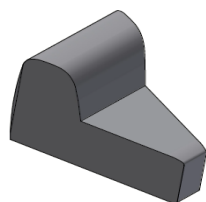
Skapa lekfulla kombinationer och välj mellan olika tyger. Modulerna kan kopplas ihop med hjälp av en anslutningsplatta, och soffan kan utrustas med antingen ben i plast eller hjul som låser sig när man sitter.



Sittdel 60



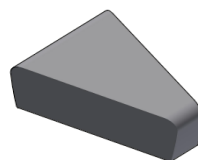
Puff 60



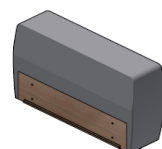
Inre hörn 30°



Yttre hörn 30°



Puff 30°



Armstöd

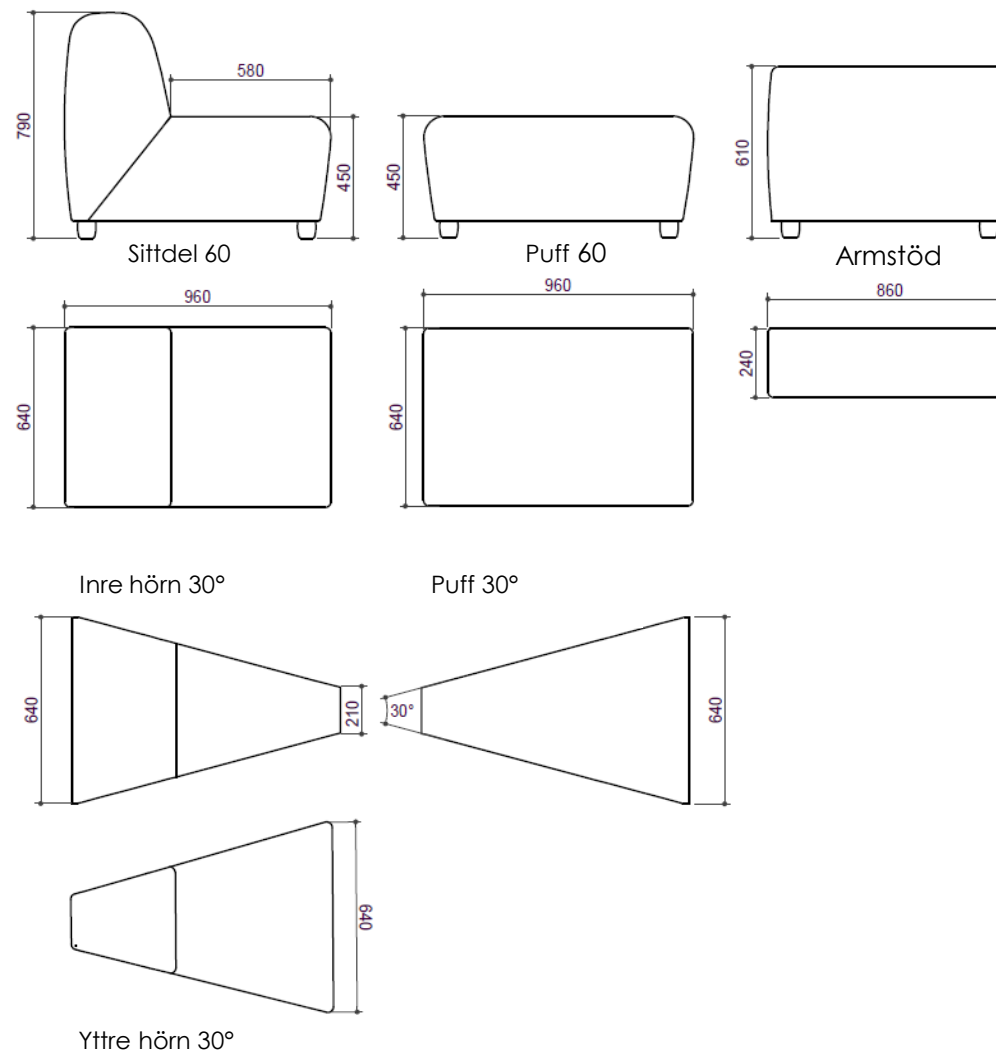


Ben i plast
60 mm



Hjul 70 mm. Låset
aktiveras när du
sitter på soffan.

Anslutningsplatta





Cake

ISKU
Since 1928