

Cake

MODULARES SOFA

Nea Vikström and Petteri Häkkinen

Mit den elegant gestalteten Sofamodulen der Cake-Serie können Sie in offenen Räumen kreative Besprechungs- und Arbeitsbereiche schaffen. Mit Cake können Sie entweder ruhige, geschlossene Gruppen oder durch die Kombination gerader und gebogener Elemente durchgehende architektonische Formen schaffen. Wenn Sie Rollen für das Sofa wählen, können Sie die Sofakombinationen ganz einfach ändern und erstellen. Module können mithilfe einer Verbindungsplatte einfach getrennt oder miteinander verbunden werden.

Material und Ausführung

Gestell	Sperrholz
Polsterbezüge	ISKU Standard Bezugsstoff- und Lederkollektion
Beine	Kunststoff (H 60 mm) oder Rollen (H 70 mm)

Abmessungen

Abmessungen siehe Datenblatt.

Toleranz für die Maßangaben der gepolsterten Elemente +/- 20 mm.

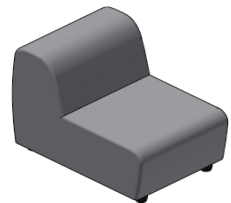


Cake

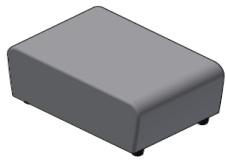
MODULARES SOFA

Datenblatt

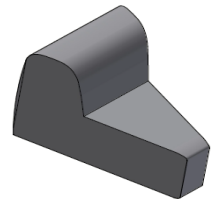
Sie können spielerische Kombinationen erstellen und aus verschiedenen Stoffen wählen. Die Module können mithilfe einer Verbindungsplatte verbunden werden und das Sofa kann entweder mit Kunststoffbeinen oder Rollen ausgestattet werden, die beim Sitzen arretieren.



Sitzelement 60



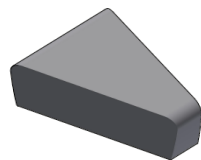
Hocker 60



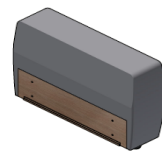
Innere Ecke 30°



Äußere Ecke 30°



Hocker 30°



Armlehne

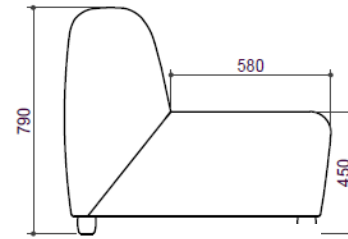


Kunststoff-
fuß 60 mm

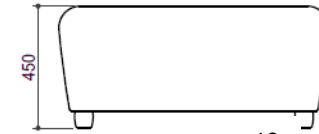


Rolle 70 mm.
gebremst bei
belastung

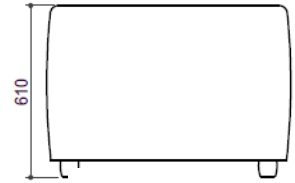
Verbindungsplatte



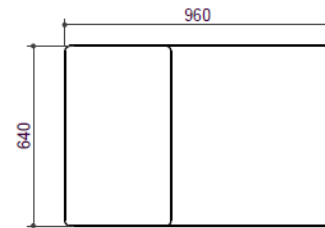
Sitzelement 60



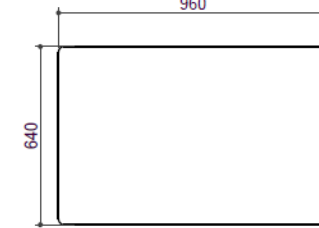
Hocker 60



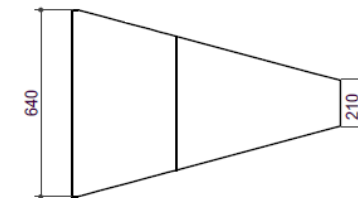
Armlehne



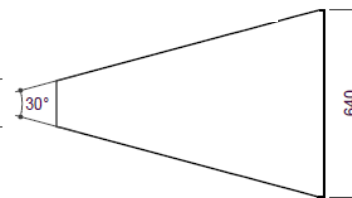
Innere Ecke 30°



Hocker 30°



Äußere Ecke 30°





Cake

ISKU
Since 1928