

Kivikko

SITZSYSTEM

Design Henri Halla-aho

Kivikko ist ein multifunktionales Sitzsystem, das sich ideal für die Schaffung vielseitiger Räume zum Arbeiten, Lernen und Entspannen für Benutzer jeden Alters eignet. Die Kivikko-Hocker in verschiedenen Formen und Höhen bilden je nach Bedarf eine szenische Sitzanordnung in jedem Raum.

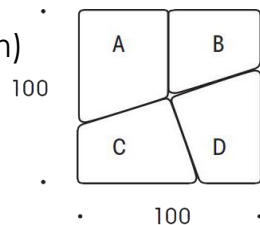
Das Kivikko-Sitzsystem ist ein ökologisches, preisgekröntes Möbelstück: Es wurde 2017 mit dem nordischen Umweltzeichen und 2019 mit dem GESS Education Award ausgezeichnet.

Material und Ausführung

Kivikko besteht aus recyceltem Schaumstoff. Er ist in einer Vielzahl von ISKU-Standardstoffen sowie auf Wunsch auch in Leder erhältlich.

Kivikko ist auf Wunsch mit Gleitern oder Rollen ausgestattet.

Set bestehend aus 4 (100 x 100 cm)
Höhen Optionen 26/40/54 cm



Video

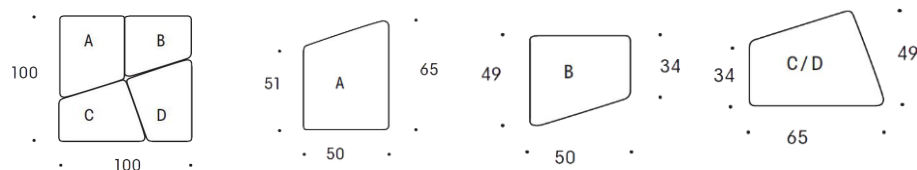


Kivikko

SITZSYSTEM

Datenblatt

Kivikko-Teile werden immer in Vierer-Sets verkauft und ein Set bildet einen Meter x Meter-Block.



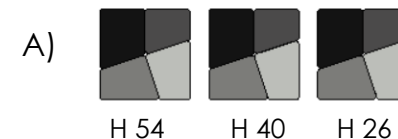
Die Polsterung kann bei jedem Stück separat gewählt werden.

Anzahl der Stücke in verfügbaren Sets:

- A) 4 hoch, 4 mittelhoch, 4 niedrig
- B) 8 mittelhoch, 8 niedrig
- C) 4 mittelhoch, 4 niedrig
- D) 4 hoch
- E) 4 mittelhoch
- F) 8 niedrig

Zubehör:

- Die Tischplatte kann aus ISKU-Standardlaminaten gewählt werden. Sie liegt immer auf Teil D und ist nicht abnehmbar (nur bei hohen und mittelhohen Teilen).
- Der Sockel kann in einer anderen Farbe als der Rest des Hockers gewählt werden. Wenn Sie diese Option wählen, werden alle Teile in einem Set so geliefert.
- Rollen oder Gleiter



H= Höhe der Hocker im Set

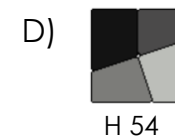
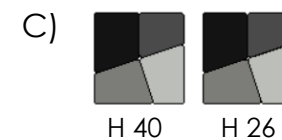
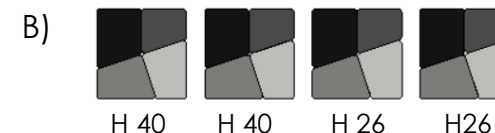
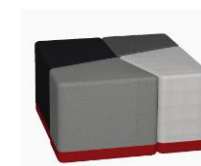


Table top



Plinth



Kivikko



GESS
EDUCATION
AWARDS
WINNER
2019

ISKU
Since 1928

Kivikko Table

TISCH

Design Henri Halla-aho

Der Kivikko-Tisch ist eine leicht bewegliche kleine Tischplatte, die nicht nur mit Kivikko-Sitzmöbeln, sondern auch mit anderen Lounge- und Büro- oder Schulmöbeln kombiniert werden kann.

Die asymmetrische Form der Kivikko-Tischplatte folgt der der Kivikko-Sitzmöbel. Die Form des Tischbeins ermöglicht es, den Tisch nah an den Benutzer heranzuziehen, sodass er zum Arbeiten mit dem Laptop oder zum Schreiben verwendet werden kann.

Material und Ausführung

Gestell Stahl pulverbeschichtet (weiß oder chrom)

Tischplatte Diagonalrahmen MDF-Laminat

Breite 600 mm

Tiefe 450 mm

Höhe 550 mm or 730 mm

