

VASTUULLISUUS- RAPORTTI 2021



ISKU

Since 1928



Vastuullisuusraportti

ISKU lyhyesti	4
Katsaus vastuulliseen vuoteen 2021	6
ISKUn tarkoitus, visio, arvot ja strategia	8
Vastuullisuus ISKUSSa	10
Kestävän kehityksen tavoitteet	12
Ympäristövastuu	14
Aurinkovoimapuisto ja vihreä sähkö	16
Liiketoiminnan hiilijalanjälki	18
Laskennan tulokset	20
Huomioita tuloksista	22
Tuotekohtainen hiilijalanjälki	24
Sosiaalinen vastuu	28
Työsuojelu ja -turvallisuus	30
COVID-19 toimenpiteet	32
Maailmannäyttelyn turvallisin paviljonki	34
Hyvä hallintotapa	36
Liiketoiminnan tuottama arvo ja vaikutus	38
Sidosryhmäanalyysi	40
Vastuullisuuden riskinarviointi	42
Vastuullisuusohjelma 2022-2030	44
Vastuullisuustilastot	46

ISKU

ISKU on perustettu vuonna



Suomalainen perheyrittäjä



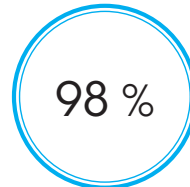
ISKU työllistää



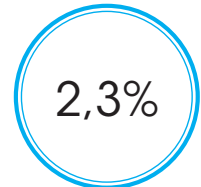
Henkilöstömme keski-ikä



Vakituinen työsuhde



Sairauspoissaoloprosenttimme



Tarinamme

Pohjoinen luontomme on tehnyt meistä sellaisia kuin olemme. Luovia, käytännöllisiä, yhteistyökykyisiä. Meillä on rohkeutta tehdä asiat toisin. Kannamme vastuuta toisistamme ja ympäristöstä. Kestävä kehitys on meille luonnollista ja vastuullisuus tekoja. Uskomme muotoiluun, yksilöllisyyteen, käsityötaitoon ja laadukkaaseen työhön. Rakennamme ympäristöjä, joissa ihmisen on mukavaa ja turvallista kasvaa, opiskella, tehdä työtä ja voida hyvin.

100 %
ISKUn tuotannosta on Suomessa, Lahdessa.



Suomalaista muotoilua elämäsi seikkailuihin







Vastuullisuus on tekoja

ISKU on perheyritys kolmannessa polvessa. Vuodesta 1928 olemme valmistaneet tuotteemme Lahdessa vastuullisesti, laadukkaasti ja kestävästi. Turvalliset, käyttäjälähtöiset ja kotimaiset kalusteemme palvelevat pitkään niin kodeissa, työpaikoilla, kouluissa, terveydenhuollossa sekä monissa julkisissa tiloissa. Olemme panostaneet vastuullisuuteen jo vuosikymmenien ajan ja korostamme, että meille vastuullisuus on tekoja eikä pelkkää puhetta.

Vuonna 2021 jatkoimme määrätietoista työtä ympäristövastuun, sosiaalisen vastuun ja hyvän hallintotavan parissa. Vallitseva poikkeustilanne COVID-19 osalta jatkui, mutta investoinnit kotimaahan ja kotimaisiin hankintoihin panostaminen mahdollistivat vastuullisen liiketoiminnan.

Vuonna 2021 teimme vihreän sähkön ja aurinkovoiman osalta merkittäviä päätöksiä. Siirryimme käyttämään vain vihreää sähköä tehtailla ja kaikissa toimipisteissämme. Aloitimme rakentamaan yhtä Suomen suurimmista aurinkovoimapuistoista tehtaamme viereen Lahdessa. Vuonna 2022 valmistuvan aurinkopuiston tuottama energia menee tuotantomme käyttöön. Jatkossa tuotteemme ovat aurinkovoimalla valmistettuja!

Panostimme voimakkaasti myös hiilijalanjäljen laskentaan. Valitsimme kumppaniksemme Green Carbon:n. Haluamme tarjota asiakkaillemme luotettavia kolmannen osapuolen tekemiä hiilijalanjälkilaskelmia, jotka pohjautuvat luotettaviin standardeihin. Laskimme koko toimintamme hiilijalanjäljen sekä tuotekohtaisia hiilijalanjälkilaskelmia. Näistä voit lukea lisää sivuilta 18-27 tästä raportista.

Sosiaalisen vastuun osalta teimme myös merkittäviä tekoja, kun omistamamme Apila Terveys Oy yhdistyi Mehiläiseen. Iskulaiset saivat Mehiläisen työterveys-

palvelut ja uusina palveluina digipalvelut työterveyden hoitoon ja työhyvinvoinnin ylläpitämiseen. Esimerkiksi Mehiläisen Digiklinikalla saa yhteyden lääkäriin tai hoitajaan vuorokauden ympäri omasta sijaintipaikasta riippumatta.

Olemme panostaneet voimakkaasti kotimaiseen tuotantoon ja hankintoihin. Hyvä hallintotapa näkyy työssämme ja panoksissamme myös vuonna 2021. Haluamme avoimesti viestiä vastuullisesta toiminnastamme. Vuonna 2021 päivitimme myös kumppaneidemme Code of Conduct -dokumentin ja loimme vastuullisuusohjelman vuoteen 2030. Tulemme olemaan vahva vastuullisuuden tekijä ja edelläkävijä myös tulevaisuudessa.



Arto Tiitinen
President, CEO
Isku-Yhtymä Oy

ISKU

Tarkoitus

Toteutamme vastuullisen tulevaisuuden

Visio

Parasta ja nopeaa palvelua

Strategia

Perheyhtiönä ISKU toteuttaa vastuullisen liiketoiminnan strategiaa

Vastuullisena alansa edelläkävijänä ISKU rakentaa tulevaisuutta, jonka perusta on kestävä talous.

Arvot

- I** **Inspiroiva:** Innostamme ja luomme onnistumisia.
- S** **Suomalainen:** Arvostamme luontoa, huippuosaamista ja sisua.
- K** **Kuunteleva:** Opimme asiakkailtamme, työtovereiltamme sekä yhteistyökumppaneiltamme.
- U** **Uudistuva:** Olemme rohkeita ja kehitämme osaamistamme.





Vastuullisuus

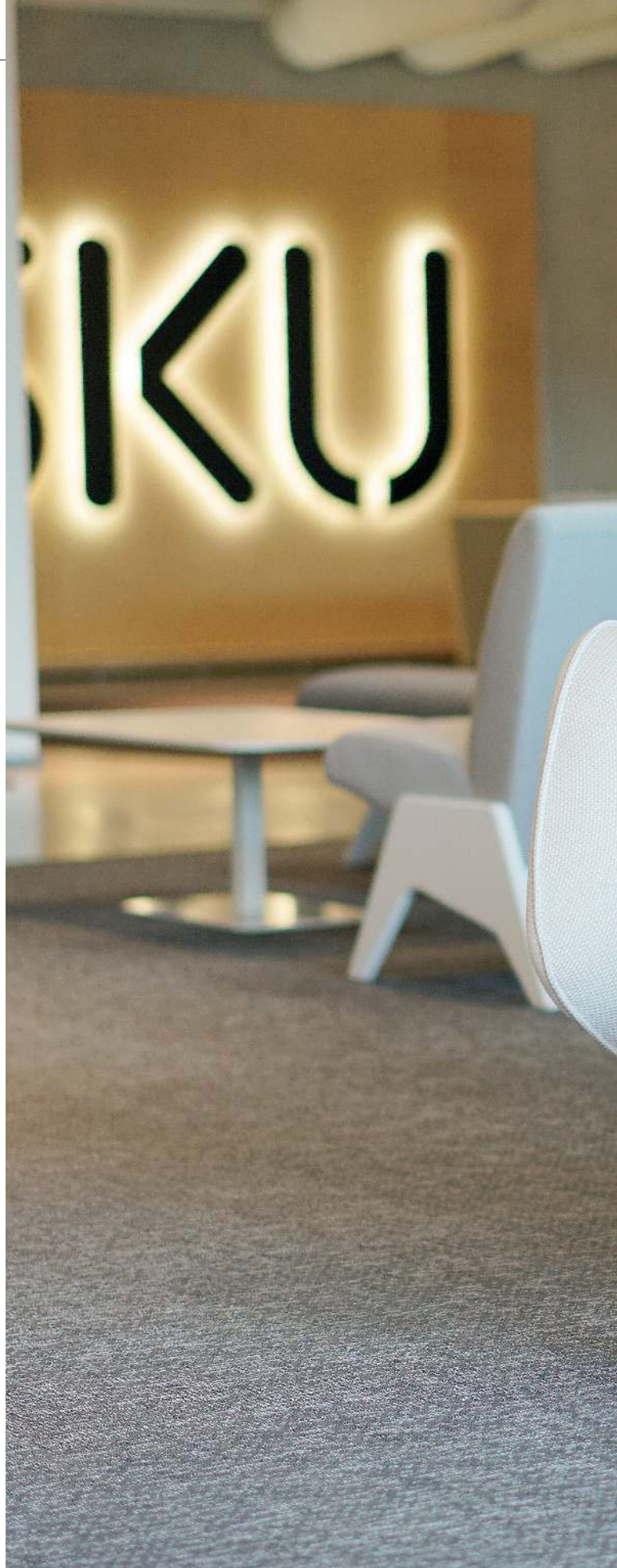
ISKUlla on vastuullisuustyössä vahvat perusrakenteet, johon vastuullisuustyö vahvasti nojaa ja jonka avulla toimintaa kehitetään pitkäjänteisesti.

Vastuullisuuden perusrakenne muodostuu:

- konsernin johtamisperiaatteista (tarkoitus, arvot, visio ja strategia)
- ISO 9001- standardin mukaisesta laadun johtamisjärjestelmästä, ISO 14 001- standardin mukaisesta ympäristöjärjestelmästä, ISO 45 001- standardin mukaisesta työterveys- ja turvallisuusjärjestelmästä sekä PEFC puun alkuperän seurantajärjestelmästä
- Laatukeskuksen EFQM-mallin mukaisesta johtamisen ja kehittämisen viitekehiksestä
- ISKUn ja toimittajien eettisistä liiketoimintaohjeista
- riskien tunnistamisesta ja niihin reagoimisesta (s. 42)
- selkeiden tavoitteiden ja mittarien aktiivisesta seurannasta (s. 44)

YK:n jäsenmaiden sopima kestävän kehityksen tavoiteohjelma tähtää äärimmäisen köyhyyden poistamiseen sekä kestävään kehitykseen, jossa otetaan ympäristö, talous ja ihminen tasavertaisesti huomioon. Kestävän kehityksen tavoitteita on yhteensä 17. Kaikki kestävän kehityksen tavoitteet ovat tärkeitä ja linkittyvät tiiviisti toisiinsa: ainuttakaan tavoitetta ei voi tavoitella toisen kustannuksella. ISKU valitsi neljä tärkeintä tavoitetta, joihin toiminnallamme panostimme vuonna 2021:

- ▶ Terveyttä ja hyvinvointia (3)
- ▶ Kestävää teollisuutta, innovaatioita ja infrastruktuureja (9)
- ▶ Ilmastotekoja (13)
- ▶ Yhteistyö ja kumppanuus (17)





Vastuullisuusjohtaja
Kaisa Vuori

1 EI
KÖYHYTTÄ



2 EI
NÄLKÄÄ



3 TERVEYTTÄ JA
HYVINVOINTIA



7 EDULLISTA
JA PUHDASTA
ENERGIAA



8 IHMISARVOISTA
TYÖTÄ JA
TALOUSKASVUA



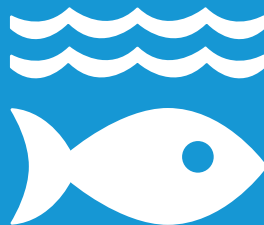
9 KESTÄVÄÄ
TEOLLISUUTTA,
INNOVAATIOITA JA
INFRASTRUKTUUREJA



13 ILMASTOTEKOJA



14 VEDENALAINEN
ELÄMÄ



15 MAANPÄÄLLINEN
ELÄMÄ



4 HYVÄ
KOULUTUS



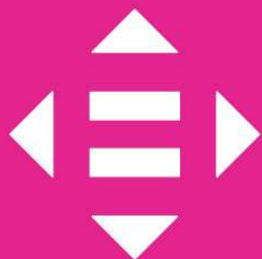
5 SUKUPUOLTEN
TASA-ARVO



6 PUHDAS VESI
JA SANITAATIO



10 ERIARVOISUUDEN
VÄHENTÄMINEN



11 KESTÄVÄT
KAUPUNGIT
JA YHTEISÖT



12 VASTUULLISTA
KULUTTAMISTA



16 RAUHA, OIKEUDEN-
MUKAISUUS JA
HYVÄ HALLINTO



17 YHTEISTYÖ JA
KUMPPANUUS



**KESTÄVÄN
KEHITYKSEN
TAVOITTEET**

Ympäristövastuu

Teot ympäristön puolesta ovat vastuullisuutta parhaimmillaan. ISKU on suomalainen perheyrittys. Yhtiössä vastuullisuustyö on pitkäjänteistä, eikä siitä tingitä edes lyhyen aikavälin tulosten takia. Toiminnan ympäristövaikutuksia, energia- ja materiaali-tehokkuutta sekä hiilijalanjälkeä on pienennetty systemaattisesti.

Vastuullisuus on tekoja

Merkittäviä tekijöitä vastuullisuustyössä ovat lähituotanto, luonnon monimuotoisuus (biodiversiteetti), hiilijalanjälki, energiatehokkuus, materiaali-tehokkuus ja elinkaariajattelu. Tämän vuoksi me ISKUSSA korostamme, että meille vastuullisuus todella on tekoja eikä pelkkää puhetta.

Ympäristövastuullista toimintaa ohjaa sertifioitu ISO 14 001-standardin mukainen ympäristöjärjestelmä. Ympäristöjärjestelmän avulla ISKU osoittaa ympäristöasioiden hallinnan olevan vaatimusten mukaista. Vaatimukset liittyvät toiminnan tehokkuuteen, parantamiseen, lainsäädäntöön, viranomaismääräyksiin sekä organisaation omiin sitoumuksiin olla ympäristöasioiden edelläkävijä.

Vastuullisia hankintoja ja puhtaita materiaaleja hiilijalanjäljen pienentämiseksi

Olemme asettaneet toimittajillemme tiukat materiaalien ympäristövaatimukset ja tehneet pitkäjänteistä työtä materiaalien parissa, jotta ne ovat testatusti turvallisia käyttäjille. Hankimme 80 % ostoistamme kotimaasta ja 98 % EU-alueelta. Kotimaisten hankintojen avulla takaamme raaka-aineiden kuljetuksille pienen hiilijalanjäljen, hyvän toimitusvarmuuden ja työllisyyttä Suomeen.

Myös valittujen materiaalien laatu on meille tärkeää. Vastuullisuus ja turvallisuus todennetaan materiaali-kohtaisilla sertifikaateilla (esimerkiksi EU-ympäristömerkityt kankaat, CertiPUR-sertifioidut vaahtomuovit ja E1- tai M1-luokitellut puupohjaiset materiaalit).

Ympäristövastuun lukuja 2021

PEFC-sertifioidun puun osuus

92 %

Kotimaisia hankintoja

80 %

Tehtaan käyttämästä sähköstä on uusiutuvaa

100 %

Puumateriaalista hankitaan kotimaasta

90 %

Myymäläverkoston jättemäärä laski verrattuna edelliseen vuoteen

-37,1 %

Tuotannon sähkönkulutus laski verrattuna edelliseen vuoteen

-4,7 %

ISKUlla on koko tuotannon vakiomalliston kattava sertifioitu puun alkuperän hallintajärjestelmä PEFC (chain of custody). Sertifioidulla puun alkuperän seurantajärjestelmällä varmistamme, että tuotteissa käytetty puu tulee kestävän kehityksen periaatteiden mukaan hoidetuista metsistä. Kestävä metsänhoito edistää luonnon monimuotoisuutta ja hyvin hoidettu ja kasvava metsä sitoo hiilidioksidia ja torjuu ilmastomuutosta. Vuonna 2021 kaikesta tuotteissa käytetystä puusta 92 % oli PEFC sertifioitua ja loput ISKUn auditoinnein ja sopimuksin varmistamaa. ISKU on kesittänyt puun hankinnan mahdollisimman pitkälle Suomeen. Kaikki tuotteissa käytetty kalustelevy ja koivuvaneri ostetaan kotimaisilta toimijoilta ja lähes 90 % kaikesta puumateriaalista ostetaan Suomesta.

Jätehuollon jatkuva kehittäminen

Myyväläköntän jätemäärä vuonna 2020 oli 248 tonnia. Vuonna 2021 saimme vähennettyä jätemäärää 37,1 %. Myyvälässä syntyy eniten pahvijätettä sekä energiajätettä. Tavoittemme vuonna 2022 on edelleen parantaa myyväläköntän jätteiden kierrätysastetta ja vähentää jätemäärää. Näitä kehitetään esimerkiksi säännöllisellä koulutuksella.

ISKUn Lahden tehtaiden jätteiden kokonaismäärä oli vuonna 2021 noin 1800 tonnia. Suurin osa jätteestä on energiapoltoon menevää puuylijäämää. Pystymme RFID-koodien kautta syntyvän jäteraportoinnin avulla seuraamaan lajittelua ja jätemääriä jättepistekohtaisesti.



9 KESTÄVÄÄ
TEOLLISUUTTA,
INNOVAATIOITA JA
INFRASTRUKTUUREJA



13 ILMASTOTEKOJA



ISKU siirtyi käyttämään uusiutuvaa sähköenergiaa omistamissaan kiinteistöissä

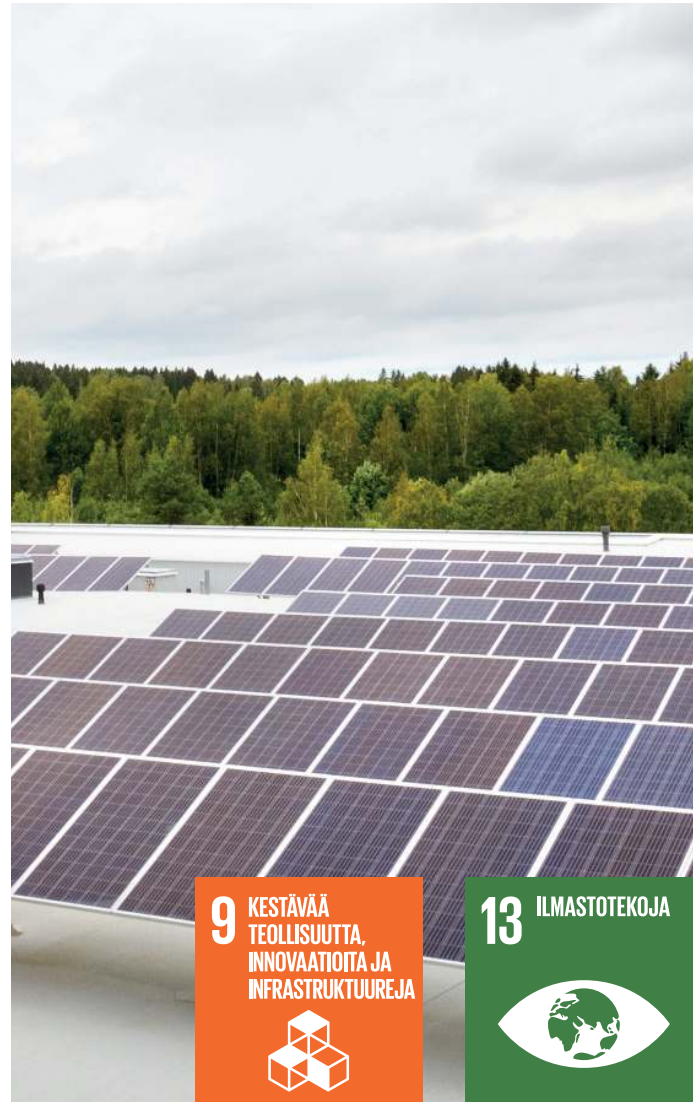
ISKU siirtyi käyttämään 100-prosenttisesti uusiutuvaa sähköenergiaa vuonna 2021. Greene-energiaa käytetään Lahden tehtailla kuin myymälöissä kautta Suomen.

ISKU haluaa näyttää suuntaa taistelussa ilmastonmuutosta vastaan. ISKUn käyttämä sähköenergia tuotetaan hyödyntämällä veden ja tuulen liikevoimaa sekä auringon säteilyvoimaa. Tällä tavoin tuotettu uusiutuva energia on tuotantovaiheessa päästötöntä, emmekä kuluta luonnonvaroja. Uusiutuvan energian hyödyntäminen kaikissa yksiköissämme on määrätietoisen vastuullisuustyön luonnollinen jatkumo.

Uusiutuva energia vähentää merkittävästi CO₂-päästöjä

Käyttämällä 100-prosenttisesti uusiutuvaa energiaa ISKUn CO₂-päästöt vähenevät n. 4500 tonnia, joka on yhtä paljon kuin 1900 auton päästöt vuodessa. ISKulle myönnetty uusiutuvan energian sertifikaatti todistaa, että yritys käyttää vain 100-prosenttisesti uusiutuvaa alkuperämerkittyä Greene-sähköenergiaa, joka on todennettu eurooppalaisen Guarantee of Origin -järjestelmän mukaiseksi. Sähköenergian alkuperä rekisteröidään ja todennetaan Fingrid Oyj:n alkuperätakuujärjestelmässä.

Uusiutuvalla Greene-energialla tarkoitetaan energiaa, joka on tuotettu uusiutuvia energialhteitä hyödyntäen. Kaikki ISKUn käyttämä sähköenergia on pohjoismaista tuuli-, vesi- tai aurinkovoimalla tuotettua sähköenergiaa. ISKU sitoutuu ympäristöpolitiikassaan sekä sertifioitun ISO 14 001 -ympäristöjärjestelmän mukaisessa toiminnassaan vähentämään aktiivisesti tuotteiden ja palveluiden ympäristövaikutuksia sekä ottamaan huomioon tuotteiden koko elinkaaren ympäristövaikutukset raaka-aineesta tuotteen kierrättämiseen asti.



9 KESTÄVÄÄ TEOLLISUUTTA, INNOVAATIOITA JA INFRASTRUKTUUREJA



13 ILMASTOTEKOJA



Yksi Suomen suurimmista aurinkovoimapuistoista ISKUn tehtaan viereen

Aurinkovoimapuiston rakentaminen aloitettiin syksyllä 2021 ja se valmistuu kesällä 2022. Aurinkovoimapuiston tuottama energia menee tuotantomme käyttöön.

Vastuullisuus on tekoja – 6000 aurinkopanelia tehtaan viereen

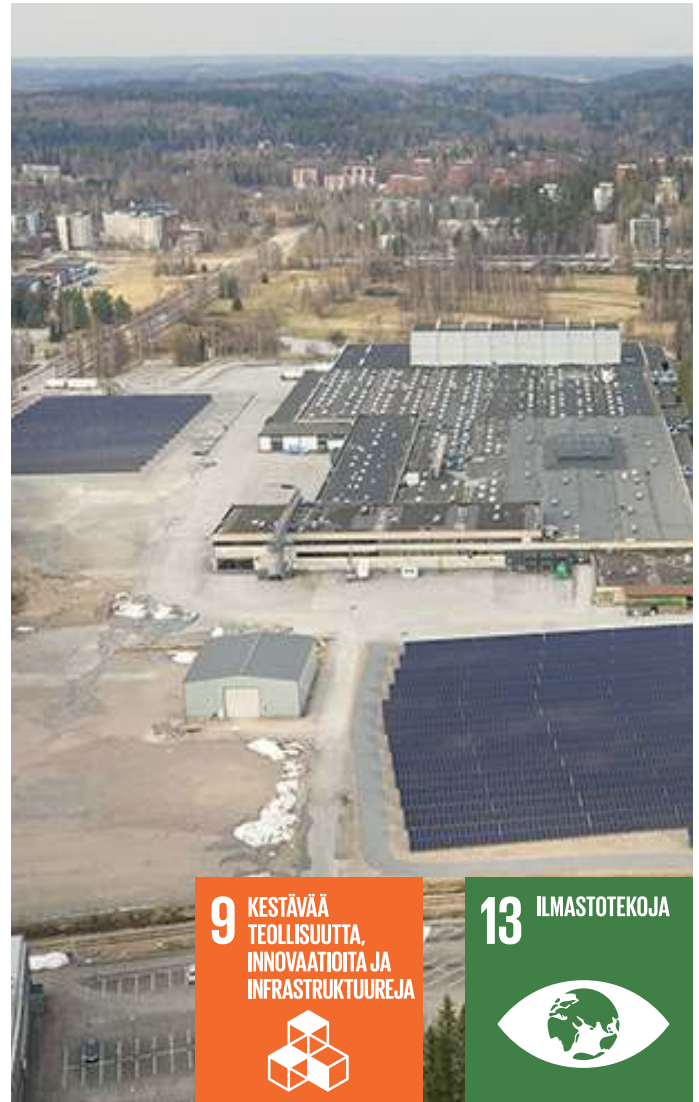
ISKulle vastuullisuus on tekoja. Kuljemme määrätietoisesti kohti hiilineutraaliutta ja tämä on merkittävä hanke, joka vie meitä suuren harppauksen lähemmäksi tavoitettamme. Haluamme olla vastuullisuuden edelläkävijä ja suunnannäyttäjä.

Kyse on merkittävästä panostuksesta uusiutuvaan energiaan. ISKUn aurinkosähköpuiston koko tulee olemaan noin 2,8 MW ja sen odotetaan tuottavan puhdasta uusiutuvaa energiaa n. 2500 MWh vuositasolla. CO₂-päästöjä tämän kokoinen laitos vähentää n. 355 t, joka vastaa noin 116 henkilöauton vuosipäästöjä ajomäärällä 20 tkm / auto. ISKUn aurinkosähköpuisto koostuu kolmesta erillisestä voimalasta, jotka asemoidaan tehtaan tontille Mukkulaan. Aurinkopaneeleita asennetaan yli 6000 kappaletta.

Yksi Suomen suurimmista aurinkovoimapuistoista

Jatkossa merkittävä osa Mikkulankadun tehtaan ja Isku Centerin sähkökäytöstä tullaan tuottamaan paikallisesti aurinkosähköllä. Aurinkovoimapuiston tuottama energia vastaa noin seitsemän kuukauden ISKUn tuotannon energiankulutusta. Kuukausina, joina aurinkosähköä tuotetaan yli oman sähkönkulutuksen, aurinkosähkö siirtyy virtuaaliakkuun ja on siten käytettävissä myöhemmin, kun aurinkosähkön tuotanto on alhaisempaa. kaiken 7 kuun aikana

Suomen mittakaavassa tämän kokoinen aurinkovoimapuisto kuuluu Suomen suurimpiin.



9 KESTÄVÄÄ TEOLLISUUTTA, INNOVAATIOITA JA INFRASTRUKTUUREJA



13 ILMASTOTEKOJA



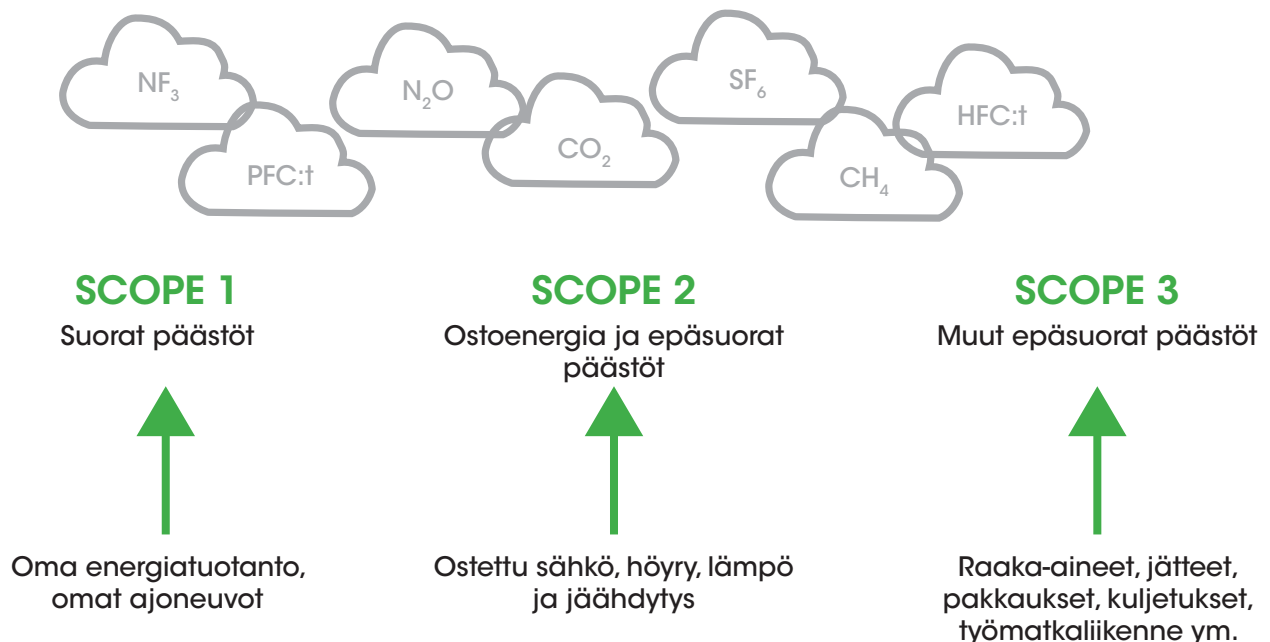
Hiilijalanjälki

ISKUn vastuullisuustavoitteena on ollut selvittää vuoden 2021 koko toiminnan hiilijalanjälki ulkopuolisen puolueettoman laskenta-asiantuntijan toimesta ja luotettavan standardin mukaisesti. Hiilijalanjälki kertoo, kuinka paljon kasvihuonekaasuja tuotteen tai toiminnan elinkaaren aikana syntyy.

Hiilijalanjälki on laskettu GHG -protokollan mukaan

Yritysten matka kohti hiilineutraaliutta konkretisoituu koko toiminnan hiilijalanjäljen selvittämisellä luotettavan standardin mukaisesti. Yhteistyökumppaniksi valikoitui Green Carbon. Laskenta on suoritettu GHG Protocol Corporate Accounting and Reporting -standardin mukaan. GHG -protokollan mukainen hiilijalanjäljen laskenta antaa tarkan kuvan CO₂-päästöjen suuruudesta.

Yrityksen päästölähteet luokitellaan kolmeen eri kategoriaan. Scope 1 käsittää suorat päästöt, esimerkiksi yrityksen oman energiantuotannon tai omien ajoneuvojen käytön. Scope 2:een kuuluvat epäsuorat ostoenergiantuotannon päästöt, kuten yrityksen ostama sähkö- ja lämpöenergia. Scope 3 sisältää muut epäsuorat päästöt, kuten yritysten ostamista raaka-aineista ja palveluista, tai työmatkaliikenteestä aiheutuvat päästöt. Päästölähteitä luokitellaan eri scopeihin, jotta voidaan hahmottaa, mitkä päästöt aiheutuvat suoraan yrityksen omasta toiminnasta ja mitkä hankintaketjusta.



Oheisesta taulukosta on nähtävissä scopeittain ISKUn laskentaan mukaan otetut päästölähteet sekä sen että laskennan ulkopuolelle ei jätetty mitään päästölähteitä.

SCOPE 1	SCOPE 2	SCOPE 3	Laskennan ulkopuolelle jätetyt osa-alueet
<ul style="list-style-type: none"> - Oma energiantuotanto - Omien ja leasing-ajoneuvojen polttoaineet 	<ul style="list-style-type: none"> - Sähkön kulutus - Kaukolämmön kulutus 	<ul style="list-style-type: none"> - Vedenkulutus - Jätteet - Materiaalit - Pakkausmateriaalit - Kuljetukset - Työmatkaliikenne - Liikematkat - Hankinnat - Polttoaineiden valmistaminen 	



13 ILMASTOTEKOJA



Laskennan tulokset

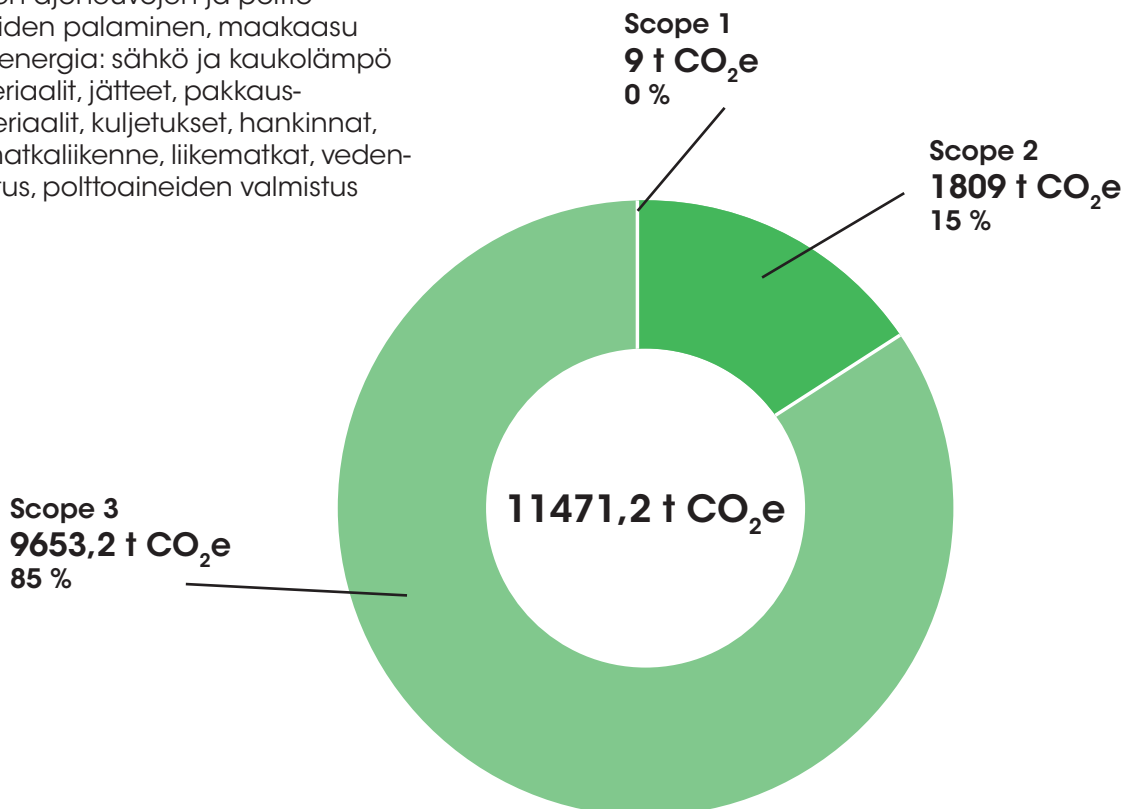
Laskennan lopputulos ilmoitetaan hiilidioksidiekvivalentteina (CO₂e). Luku indikoi eri kasvihuonekaasujen erilaiset ilmasto lämmittävät vaikutukset. Yrityksen hiilijalanjälki määritetään yhtä kalenterivuotta kohden ja ISKUn hiilijalanjälki laskettiin vuodelle 2021.

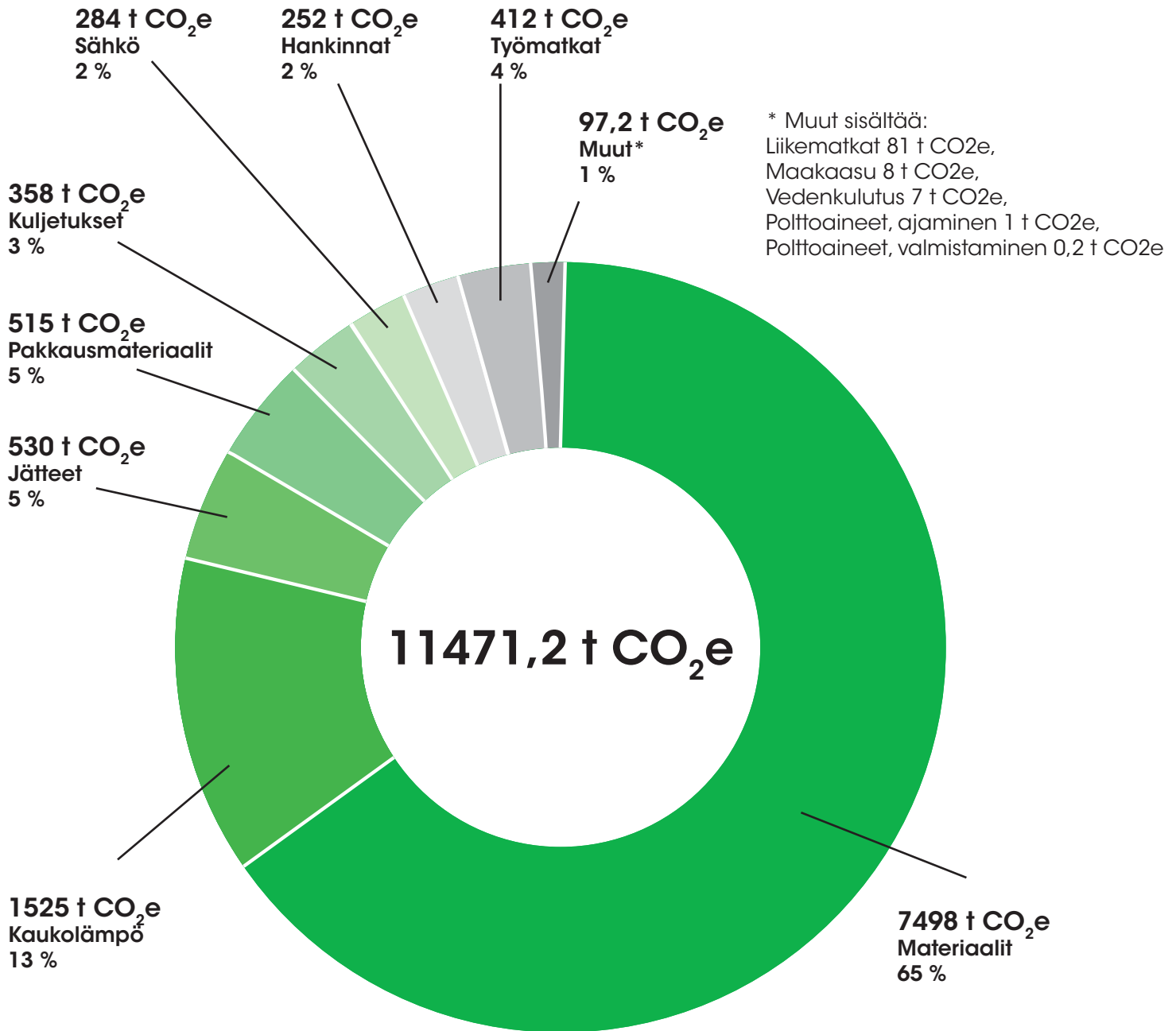
ISKUn hiilijalanjälki oli vuonna 2021 yhteensä 11471,2 t CO₂e.

Lukema vastaa noin 1114 suomalaisen keskimääräisiä vuosittaisia päästöjä (vertailutiedot Sitra 2019). Työntekijämäärää kohti mitattuna hiilijalanjälki oli noin 18,9 t CO₂e / työntekijä. Liikevaihtoa kohti mitattuna hiilijalanjälki oli 3584,8 t CO₂e / milj. €.



- Scope 1:** Omien ajoneuvojen ja polttoaineiden palaminen, maakaasu
Scope 2: Ostoenergia: sähkö ja kaukolämpö
Scope 3: Materiaalit, jätteet, pakkausmateriaalit, kuljetukset, hankinnat, työmatkaliikenne, liikematkat, vedenkulutus, polttoaineiden valmistus





Oheisessa kuvaajassa on scopian päästöt avattuna eri päästölähteisiin.



Huomioita tuloksista

ISKUn ympäristövastuun perustana ovat asiakkaiden ja sidosryhmien odotuksiin vastaaminen sekä ympäristömääräyksien ja -lainsäädännön antamien vaatimuksien selkeä ylittäminen. Alla on esitetty tehtyjä toimenpiteitä ja huomioita, jotka ovat nähtävissä tuloksissa:

- 1** ISKU on siirtynyt käyttämään vuoden 2021 alusta 100 %:sti uusiutuvaa Greene-energiaa lähes kaikissa toimipisteissään niin Lahden tehtaalla kuin myymälöissä kautta Suomen. Tämän vuoksi sähkön hiilijalanjälki on vain 2 % koko ISKUn hiilijalanjäljestä.
- 2** Energiatehokkuustoimenpiteitä on tehty systemaattisesti tuotannossa, joilla scope 1 ja scope 2 päästöt on saatu mataliksi. Tehtyjä toimenpiteitä ovat mm. rakennusautomaation saneeraus, ilmanvaihdon modernisointi, led-valaistukseen siirtyminen ja purunpoiston uudistaminen.
- 3** Raaka-aineiden kuljetusten hiilijalanjälki on pieni, koska hankinnat on keskitetty Suomeen. Linjaus on, että vähintään 75 % hankinnoista tehdään Suomesta ja 98 % EU-alueelta.
- 4** Raaka-aineiden kuljetukset tehtaalle ja valmiiden tuotteiden kuljetukset asiakkaalle toteutetaan ympäristöystävällisesti. Saimme kaikilta kuljetusyrityksiltä tarkat päästöraportit. Esimerkiksi Suomen Posti tarjoaa asiakkaille päästövähennysten ja kompensaaion avulla saavutettua hiilineutraalia kuljetuspalvelua, joten Postin kuljetuksista ei aiheutunut ISKulle päästöjä. Kuljetus- ja asennusyhtiö Niemi Palvelut käyttää kuljetuksissaan dieselin lisäksi biokaasua ja sähköä polttoaineina, joten tämä pienentää yrityksen kuljetuksista aiheutuvia päästöjä.
- 5** Jätehierarkian mukaiseen jätteiden ja hukkan minimoimiseen on tehty lukuisia toimenpiteitä: mm. kaikki tuotannon jätteet ovat RFID-koodattuja. Materiaaliylijäämälle etsitään aktiivisesti uusia käyttökohteita. Lovia valmistaa nahkaylijäämästä laukkuja. Kivikko-tuoteperhe valmistetaan vaahtomuovin leikkuutähteestä.
- 6** Kalusteiden pakkauslinjan kehittämiseen on investoitu, jotta pakkauksiin kuluisi mahdollisimman vähän materiaalia. Esimerkiksi tuolipakkausten kehittämisen myötä muovivaikkuu kuluu vuositasolla 20 000 kg vähemmän aikaisempaan tapaan verrattuna.
- 7** Suurin osa hiilijalanjäljestä tulee scope 3 epäsuorista päästöistä (85 %). Tuotteissa käytetyistä materiaaleista tulee 65 % ISKUn hiilijalanjäljestä.

Jatkotoimenpiteet:

Käymme vuoden 2022 aikana kategoriakohtaisesti läpi jäljellä olevat hiilijalanjäljen päästövähennysmahdollisuudet. Ilmastotiekartan avulla rakennetaan ISKUn polku kohti hiilineutraaliutta ja asetetaan sille konkreettiset tieteeseen pohjautuvat tavoitteet.

Materiaalien kokonaispäästöt

Materiaaleista merkittävimmät päästöt aiheutuvat villan valmistamisesta. Villan päästöihin tulee huomioida myös lampaan metaanipäästöt, koska lampaita kasvatetaan villaa varten. Esimerkiksi nahkatuotteisiin puolestaan ei tarvitse huomioida lehmän metaanipäästöjä, koska nahkaa saadaan elintarviketeollisuuden sivuvirtana. Metaanipäästöt huomioidaan ensisijaisen käyttötarkoituksen, eli ruuan päästöihin. Tästä johtuen villan päästökerroin on merkittävästi suurempi kuin muiden materiaalien. Määrällisesti villa ei ole merkittävin käytetty materiaali vaan esimerkiksi kalustelevyä on käytetty moninkertainen määrä verrattuna villaan, mutta koska puun päästökerroin puolestaan on hyvin pieni, sen päästöt eivät nousseet villaa korkeammiksi.

29 % villa

21 % kalustelevy

12 % muovit

11 % vaahtomuovit

10 % alumiini

7 % teräs

5 % polyesteri

4 % vaneri

1 % lakat, maalit ja liimat



13 ILMASTOTEKOJA



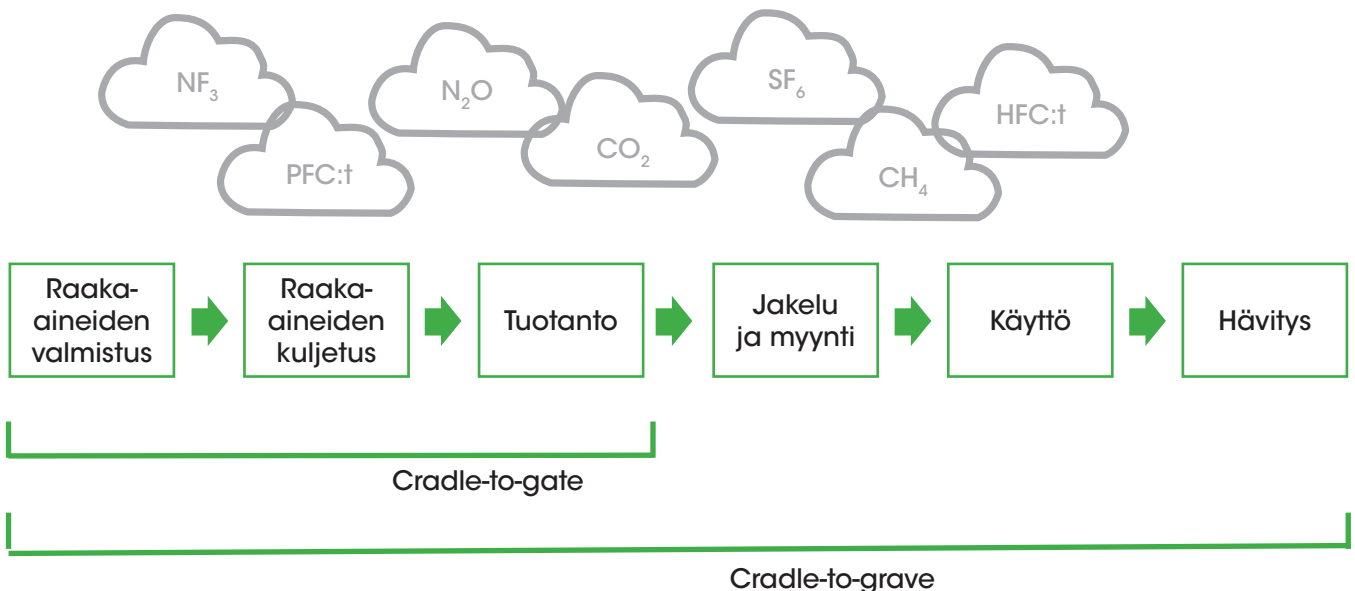
Tuotteiden hiilijalanjälki

ISKUn vuoden 2021 tavoitteena oli tehdä tuotekohtaisia hiilijalanjälkilaskelmia auttamaan asiakkaita ilmastoystävällisempiin valintoihin. Tärkeänä kriteerinä oli löytää ulkopuolinen puolueeton laskenta-asiantuntija, joka suorittaa selvityksen luotettavan standardin mukaisesti.

Kolmannen osapuolen tekemä tuotekohtainen hiilijalanjälkilaskelma

Yhteistyökumppaniksi valikoitui Green Carbon. Laskenta on suoritettu SFS-EN ISO 14067:2018 Greenhouse gases - Carbon footprint of products - Requirements and guidelines for quantification -standardin mukaan.

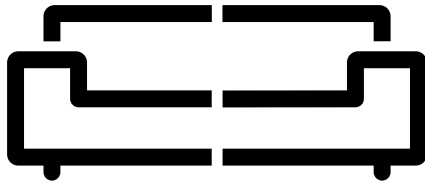
Tuotteen hiilijalanjäljen laskennan tulee kattaa tuotteen koko elinkaaren aikana aiheutuvat päästöt. Laskenta voidaan rajata kahdella tavalla. Cradle-to-Gate huomioi päästöt vain raaka-aineiden valmistuksesta tuotantoon asti. Cradle-to-Grave ottaa huomioon tuotteen koko elinkaaren aikaiset päästöt, myös jakelusta ja mynnistä, käytöstä ja hävityksestä aiheutuvat päästöt, ja se antaa täten todennukaisemman kuvan tuotteen kokonaispäästöistä. Tuotekohtainen laskenta tulisi siis tehdä Cradle-to-Grave rajauksella, ellei perusteita suppeammalle rajaukselle ole.



Kuva: Hiilijalanjälkilaskenta suoritettiin hiilidioksidiekvivalentti (CO_2e) yksiköllä. Hiilidioksidiekvivalentissa on huomioitu kaikki seitsemän merkittävintä kasvihuonekaasua hiilidioksidi (CO_2), metaani (CH_4), dityppioksidi (N_2O), typpitrifluoridi (NF_3), rikkiheksafluoridi (SF_6), perfluoratut yhdisteet (PFC:t) ja fluorihilivedyt (HFC:t).

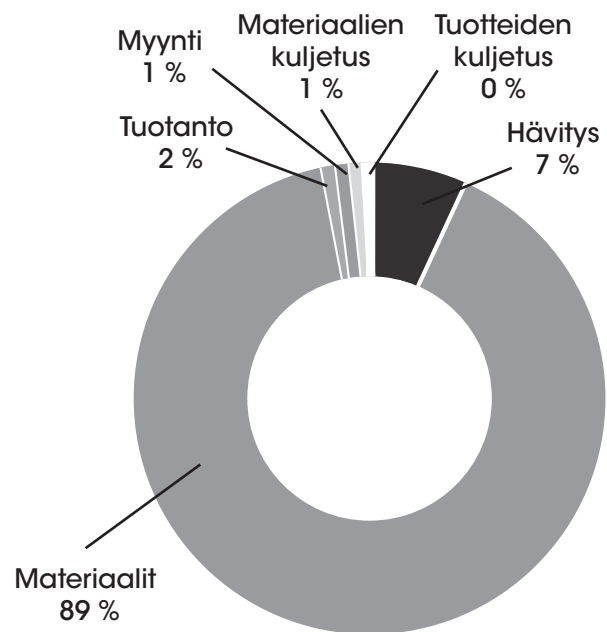
Kaikista tuotekohtaisessa laskennassa mukana olleista tuotteista on tehty tuotekortit, jotka sisältävät tuotteen perustiedot (nimi, tyyppi, tuotenumero), päästöt rajauksilla Cradle-to-Gate ja Cradle-to-Grave, käytetyt materiaalit ja niiden määrät, tuotteen paino, päästöjen jakautuminen, kangasmateriaalivaihtoehdot ja niiden päästövaikutukset, sekä kierrätysohjeet. Tuotekortit löytyvät ISKUn [www-sivuilta](http://www.sivuilla).

ISKUn kalusteiden hiilijalanjälkeen vaikuttavat merkittävimmin käytetyt materiaalit: määrä ja niiden hiilijalanjälkikerroin. Tässä on esimerkki Monkey-sohvan hiilijalanjäljen jakautumisesta:



Monkey-sohvan päästöjen jakautuminen

Päästöt yhteensä 418,7 kg CO₂e



Monkey-sohva
Design Ilari Jääskeläinen ja Petteri Häkkinen

13 ILMASTOTEKOJA



Esimerkkejä tuotekohtaisista hiilijalanjälkilaskelmista

Alla on esimerkkilaskelmia valintojen vaikutuksesta. Huomioitavaa on, että laskennoissa on otettu huomioon vain valintojen hiilijalanjäljen ympäristövaikutus.

Esimerkki 1) Asiakas ostaa kotiinsa Monkey 3H-sohvan.

- Asiakkaan valitessa verhoiluun lihatuotannon sivutuotteena syntyvä nahka on tuotteen hiilijalanjälki 173,5 kg CO₂e
- Asiakkaan valitessa 100 % villakangas on hiilijalanjälki 418,7 kg CO₂e
- Hiilijalanjäljen vaikutus valinnoilla on 245,2 kg CO₂e. Ilmastoystävällisellä kangasvalinnalla voidaan säästää 59 % koko tuotteen hiilijalanjäljestä. Alla on tarkempaa vertailua kankaiden hiilijalanjäljestä kyseisessä tuotteessa:

- 100 % villa 258,37 kg CO₂e
- 100 % polyesteri 38,72 kg CO₂e
- 98 % kierrätetty polyesteri, 2 % polyesteri 28,22 kg CO₂e
- nahka 13,17 kg CO₂e

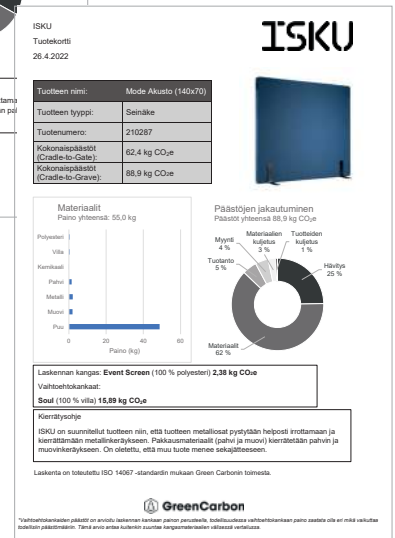
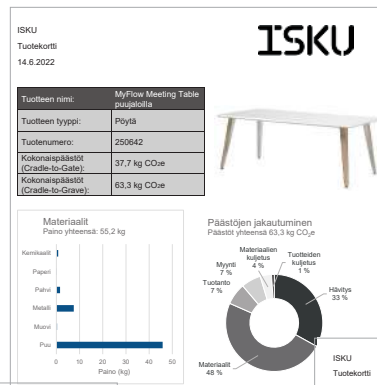
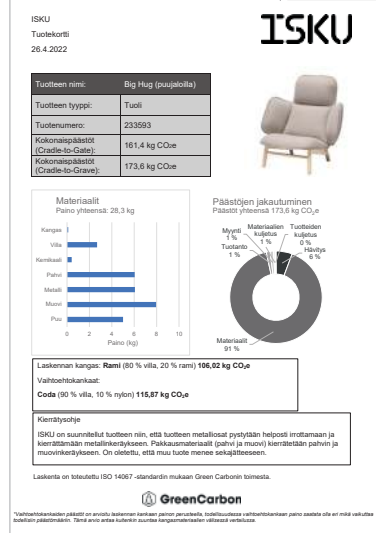
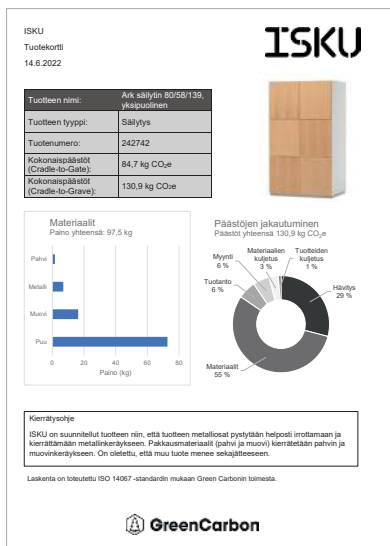
Esimerkki 2) Asiakas ostaa taukotilaan 40 kpl Tutto-tuoleja.

- Asiakkaan valitessa Tutto-tuolit puujaloilla ilman verhoilua on hiilijalanjälki 1256 kg CO₂e
- Asiakkaan valitessa metallijalkaiset Tutto-tuolit ympäriverhoiltuna (90 % villa ja 10 % nylon) on hiilijalanjälki 2116 kg CO₂e
- Valinnoissa on hiilijalanjäljen kannalta eroa 860 kg CO₂e. Ilmastoystävällisellä valinnalla voidaan säästää 41 % tuotteiden hiilijalanjäljestä.

Keskimäärin suomalaisen hiilijalanjälki kuukaudessa on 858 kg CO₂e*. Tämä tarkoittaa käytännössä, että ilmastoystävällisellä valinnalla voidaan säästää yhden ihmisen yhden kuukauden hiilijalanjälki. Vaikutus kertaantuu mitä suuremmista määristä on kyse.

*Lähde: <https://www.sitra.fi/artikkelit/keskivertosuomalaisen-hiilijalanjalki/>

Esimerkkejä tuotekorteista:



Tutto-tuolin materiaalit vertailussa



13 ILMASTOTEKOJA



Sosiaalinen vastuu

Panostimme vuonna 2021 sosiaalisessa vastuussa työntekijöiden työterveyspalveluihin. ISKUn omistama Apila Terveys Oy yhdistyi Mehiläiseen. Teimme myös vuosittaisen Työvire-tutkimuksen, jossa saavutimme hienoja tuloksia ja löysimme myös kehityskohteita.

Työvire-tutkimus

Teimme Työvire-tutkimuksen, jossa saimme vastausprosentiksi 77,9 %. Vastausprosentti kasvoi edellisestä vuodesta yli 13 %. Työvireen arvosana (pisteytys) voi olla 1-5 välillä. Viime vuoteen verrattuna työvireemme on +0.1 pistettä parempi! Seuraavat aihe-alueet nousivat vastausten keskiarvojen perusteella vahvuksiksemme:

- ▶ Lähiesimieheni kanssa on mukava työskennellä
- ▶ Pystyn terveyteni puolesta työskentelemään nykyisessä työssäni kahden vuoden kuluttua
- ▶ Luotan lähiesimieheeni

Työterveyspalveluja tuottava Apila Terveys yhdistyi Mehiläiseen

ISKUn omistama Apila Terveys palveli viidessä yksikössä yli 50 ammattilaisen voimin. Vuonna 2021 toiminta jatkui osana Mehiläistä. Mehiläisen yrityskulttuuri ja asiakaslähtöisyys sopivat hyvin Apila Terveys toimintaan. ISKulle oli tärkeää, että luottamukselliset ja pitkät asiakassuhteet jatkuvat ja iskulaiset sekä muut asiakkaat saavat uusia lisäpalveluita oheisen järjestelyn myötä. Järjestely liittyy laajempaan strategiseen kumppanuuteen, jossa muun muassa kehitetään turvallisia ja ergonomisia terveydenhuollon tiloja. Tähän luo pohjaa vuodesta 2013 ISK:ssa alkanut antimikrobisten kalusteiden tutkimus- ja kehitystyö ja Mehiläisen vahva terveydenhuollon osaaminen sekä näkemys tulevaisuuden tarpeista.

Mehiläinen toi yrityskaupan myötä iskulaisille käyttöön erityisesti uusia digitaalisia palveluja. Asiointia sujuvoittaa OmaMehiläinen-palvelu, johon kuuluvala Digiklinikalla saa yhteyden lääkäriin tai hoitajaan vuorokauden ympäri omasta sijaintipaikasta riippumatta.

Sosiaalisen vastuun lukuja 2021

Vakituinen työsuhde

98 %

Sairauspoissaolo-prosenttimme

2,3%

ISKU työllistää

623 henkilöä

Henkilöstömme keski-ikä

44,5 vuotta

Tapaturmataajuus (TRIF)

7

Eläköitymisikä

64,5 vuotta



3 TERVEYTTÄ JA HYVINVOINTIA



Työsuojelu ja -turvallisuus

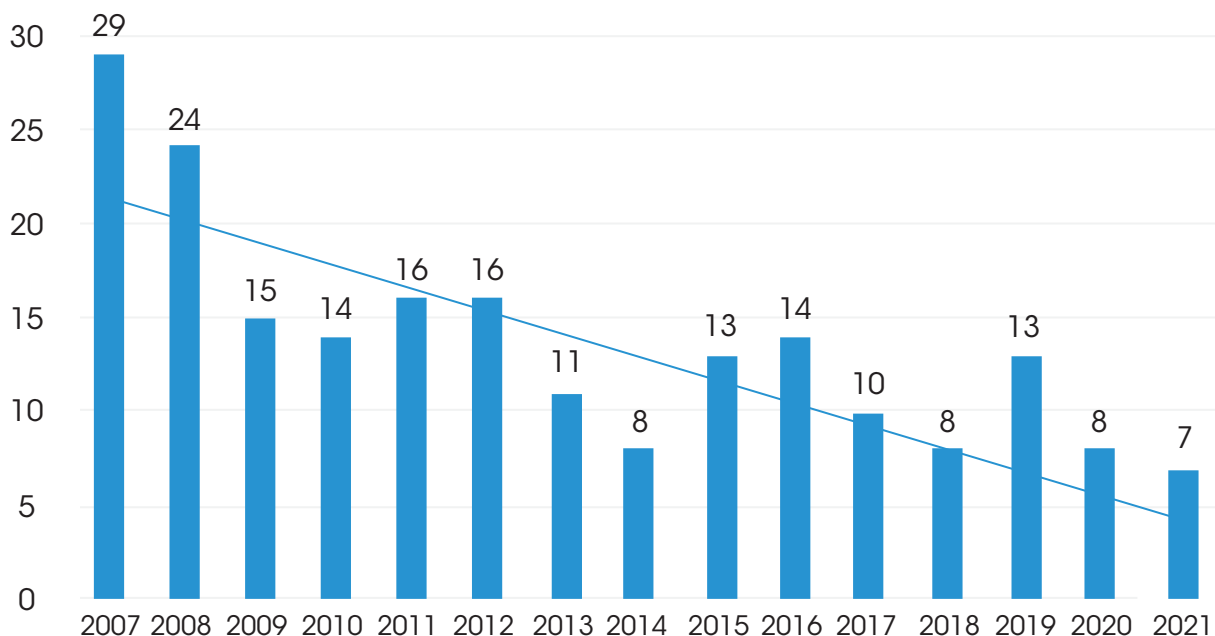
Toimintamme tukirankana on sertifioitu ISO 45 001 työterveys- ja turvallisuusjärjestelmä. ISO 45 001 -standardin mukainen työterveys- ja turvallisuusjärjestelmä yhdistää työterveys- ja työturvallisuusasiat osaksi jokapäiväistä toimintaa ja johtamista.

Vuonna 2021 TRIF (total recordable incident frequency) tapaturmataajuus kehittyi konsernitasolla kohti 0 tapaturmaa. Vuonna 2021 ISKUn TRIF oli 7. Ennakoivista mittareista positiivista kehitystä tapahtui erityisesti turvallisuushavaintojen määrässä. Turvallisuushavaintojen määrä lähes nelinkertaistui (222 kpl -> 837 kpl). Kehityksen taustalla on systemaattinen työturvallisuuden kehittäminen ja ylläpitäminen. Positiiviseen kehitykseen vaikuttivat vuonna 2021 erityisesti seuraavat asiat:

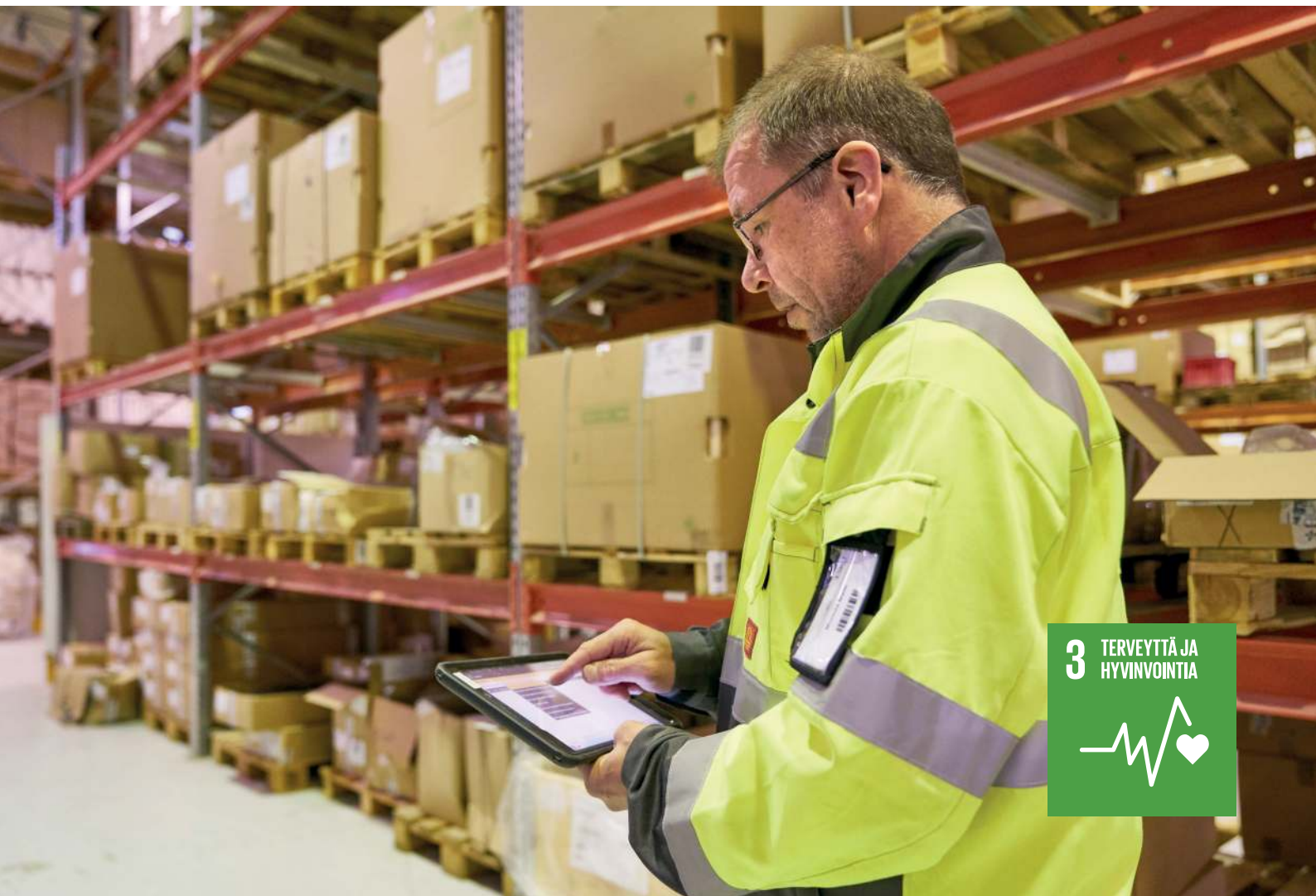
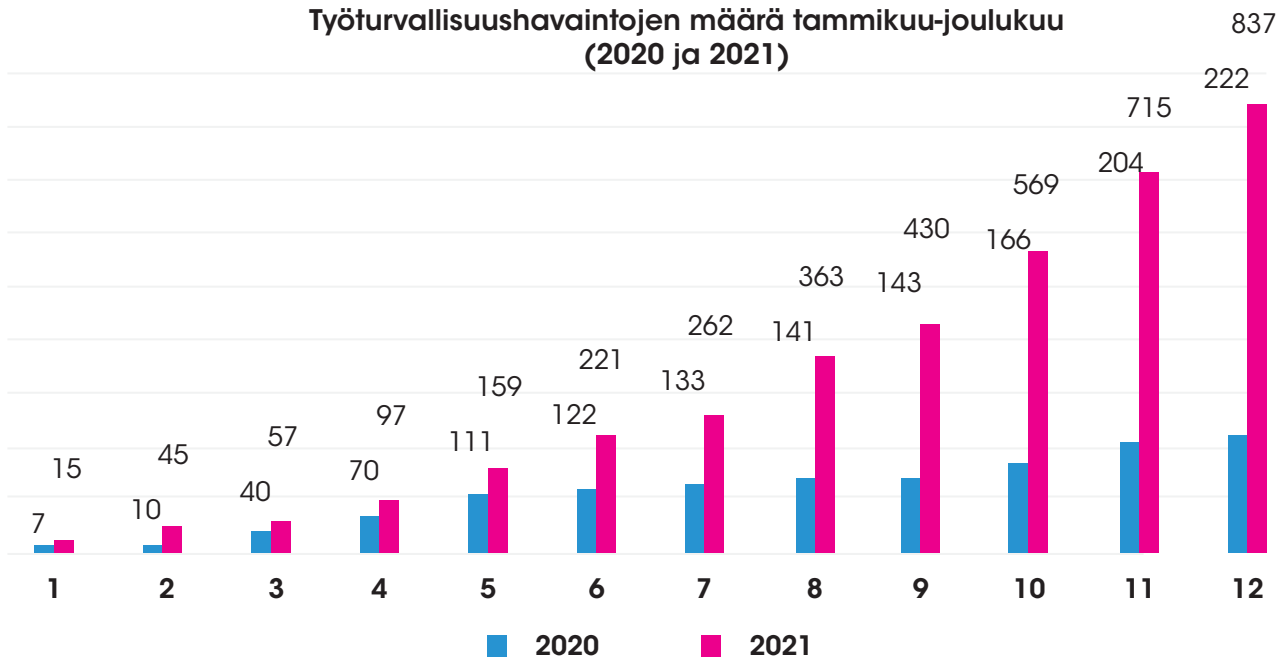
- Ennaltaehkäisevien toimenpiteiden lisääminen jokaisen henkilökohtaisiin tavoitteisiin (turvallisuuspalautteet ja turvallisuusauditoinnit)
- Esihenkilöiden ja koko henkilöstön valmennukset

- Kemikaaliturvallisuuden parantaminen sähköisen kemikaalihallintajärjestelmän avulla
- Tapaturma- ja "läheltä piti" -tutkintojen systemaattisempi läpikäynti
- Riskinarviointien säännöllinen toteuttaminen tiiviissä yhteistyössä työterveyden kanssa
- Työhygieenisten mittausten toteutus tuotannossa, jotta tiedämme tarkasti mahdolliset altisteet ja osaamme suojautua oikein. Työhygieeniset mittaukset toivat tärkeää tietoa työturvallisuuden ylläpitoon ja sen avulla pystyttiin luotettavasti tekemään ASA-rekisteriin perustuva altistumisen arviointi. ASA-rekisteri on syöpäsairauden vaaraa aiheuttaville aineille ja menetelmille ammatissaan altistuvien rekisteri. Arvioinnin perusteella yhtään henkilöä ISKusta ei tarvinnut ilmoittaa ASA-rekisteriin.

ISKU-konsernin tapaturmataajuus (TRIF)



Työturvallisuushavaintojen määrä tammikuu-joulukuu (2020 ja 2021)



3 TERVEYTTÄ JA HYVINVOINTIA





3 TERVEYTTÄ JA
HYVINVOINTIA



COVID-19 vaikutukset

Korona vaikutti toimintaan ja toimialaan voimakkaasti vuonna 2021. ISKULLa teimme kaikkemme estääksemme koronaviruksen leviämisen ja edesauttaaksemme rokotteiden saatavuutta.

ISKULLa esiintyi yksittäisiä COVID-19 -tartuntoja, mutta aktiivisten koronatoimien ansiosta tartuntaketjut olivat lyhyitä. Tehdas, myymälät ja showroomit pysyttiin pitämään auki normaalisti. Alla esimerkkejä toimenpiteistä, joita vuonna 2021 tehtiin koronaviruksen leviämisen ehkäisemiseksi:

- ISKUn valmiusryhmä kokoontui viikoittain. Valmiusryhmän tehtävä oli seurata koronaepidemian etenemisen tilannetta ja linjata/tehdä tarvittavia toimenpiteitä leviämisen ehkäisemiseksi. Valmiusryhmään tärkeää tietoa toi viikoittain työterveyshoitaja ja – lääkäri, joiden konsultaation pohjalta toimenpiteitä toteutettiin.
- Kaikissa ISKUn yksiköissä oli tarjolla hengityssuojaimia henkilöstölle ja asiakkaille. Henkilökunta sai viedä hengityssuojaimia myös kotiin.
- ISKU työnantajana suositteli vahvasti koronarokotteen ottamista ja oli mukana rokotuskampanjoissa, joissa ISKU tarjosi tilat ja kalusteet rokotuspisteille.
- Muistutimme työntekijöitämme säännöllisesti noudattamaan koronaan liittyviä toimintaohjeita:
 - Etäisyyksien pitäminen
 - Kasvomaskin käyttösuositus
 - Hyvästä hygieniasta huolehtiminen
 - Toimistolle tullaan vain täysin terveenä
 - Haukeudutaan matalalla kynnyksellä koronatestiin
- Henkilöstöä muistutettiin koronaturvallisesta lomailusta, jotta iskulaiset ja läheiset pysyivät terveenä. Ulkomaille suuntautuvien lomien/työmatkojen jälkeiseen työhön paluuseen oli erilliset ohjeet, joissa asetettiin mm. karanteeni-aikoja.
- Toimintakyvyn varmistamiseksi tehdasvierailut tapahtuivat virtuaalisesti ja pandemian tilanteesta riippuen kokoontumisrajoituksia asetettiin.





Antimikrobiset kalusteet vähentävät tutkimusti mikrobeja ja tekevät tilasta turvallisemman.

3 TERVEYTTÄ JA HYVINVOINTIA

9 KESTÄVÄÄ TEOLLISUUTTA, INNOVAATIOITA JA INFRASTRUKTUUREJA

Maailmannäyttelyn turvallisin paviljonki

ISKU kalusti Dubain Maailmannäyttelyn Suomen paviljongin VIP- ja konferenssitilat. Valituissa kalusteratkaisuissa korostuivat vastuullinen maailmanluokan muotoilu, huipputeknologia, korkea laatu sekä käyttäjien turvallisuus.

Sharing Future Happiness

ISKU oli näyttävästi mukana Dubaissa, Arabiemiraateissa 1.10.2021– 31.3.2022 järjestetyssä ”Expo 2020”-maailmannäyttelyssä. ISKU suunnitteli ja kalusti Suomen Lumi-paviljongin VIP- ja konferenssikerroksen vastuullisilla, antimikrobisilla Mukkanlassa valmistetuilla kalusteilla.

Maailmannäyttelyt ovat jo 170 vuoden ajan tarjonneet alustan esitellä parhaita, nykymaailmaa muokanneita innovaatioita. Expo 2020 Dubai jatkoi tätä perinnettä. Pandemian takia vuodella eteenpäin siirtyneen Dubain maailmannäyttelyn Suomen Lumi-paviljongin perustana olivat jatkuva kehittäminen, innovointi, kestävät ja ympäristöystävälliset ratkaisut sekä laaja kansainvälinen yhteistyö. Paviljongin teemana oli ”Sharing Future Happiness” eli onnellisuus, jota paviljongissa olivat luomassa kaikkiaan 120 suomalaista yritystä.

Suomen paviljongissa arabialaiset visuaaliset piirteet yhdistyivät suomalaiseen osaamiseen, maailmanluokan muotoiluun, huipputeknologiaan ja innovaatioihin. Vastuullisten innovaatioiden uutena ulottuvuutena ISKU oli tuonut antimikrobiset kontaktipinnat kaikkiin VIP-kerroksen ratkaisuihinsa.

Käyttäjilleen turvallisin paviljonki

Suomen paviljongin 500 neliöinen VIP-alue toimi tapaamispaikkana, jossa olla yhteydessä ja jakaa ideoita. ISKUIlla oli kunnia kalustaa kaikki tilat antimikrobisilla kalusteilla. Antimikrobiset materiaalit

estävät infektioiden leviämistä ja luovat turvallisen ympäristön ikimuistoisille kohtaamisille. Antimikrobinen ominaisuus kalusteissa ei heikkene vaan se kestää koko kalusteen teknisen käyttöiän. Antimikrobinen teknologia lisätään kalusteeseen jo valmistusvaiheessa, jolloin se on suojassa kulumiselta.

Antimikrobiset teknologiat tähtäävät mikro-organismien lisääntymisen estämiseen tai eliön elinajan lyhentämiseen erilaisten toimintamekanismien kautta, jolloin infektion riskiä saadaan vähennettyä.

Suurissa kohtaamistiloissa puhtauden ja turvallisuuden rooli korostuu. Suomen paviljongin VIP-tiloissa jokainen vierailija toivotettiin tervetulleeksi puhtaaseen ja turvalliseen ympäristöön viihtymään, inspiroitumaan ja nauttimaan. Antimikrobinen teknologia kalusteissa on oikea-aikainen ratkaisu pandemian jälkeiseen maailmaan; ja todellinen syy olla onnellinen.



Hyvä hallintotapa

Hyvä hallinto on moniulotteinen ja keskeinen kokonaisuus yritysvastuun toteutumisessa kaikkialla. Hyvän hallintotavan ylläpitäminen vaatii oman toiminnan ja koko arvoketjun hyvää tuntemusta. ISKUn kotimaahan keskitetty tuotanto, tuotteiden korkea kotimaisuusaste, läpinäkyvä raportointi ja viestintä ovat avaintekijät hyvän hallintotavan ylläpitämiseen.

Kotimainen valmistus ja kotimaiset materiaalit takaavat korkean kotimaisuusasteen

Jos yrityksen tuotteiden valmistusmaat ovat haastavasti löydettävissä, on se todennäköisesti tarkoituksellista. ISKUn koko tuotanto on keskitetty Lahteen ja kerromme siitä ylpeydellä. Olemme investoineet yli 100 miljoonaa euroa Suomeen viimeisten vuosien aikana. Investointimme omaan tuotantoon takaavat maailmanluokan laadun, tarkan toimitusvarmuuden sekä asiakasohjatun massatuotannon. Asiakas saa kalusteet haluamillaan materiaaleilla.

Kotimainen tuotanto tarkoittaa myös, että olemme toimialamme suurin työllistäjä Suomessa. ISKU työllistää lähes 623 henkilöä ja lisäksi raaka-aine-, komponentti- sekä palveluverkostossa on yli 1000 henkilöä.

ISKU on keskittänyt hankinnat mahdollisimman pitkälti Suomeen. Tuotteet valmistetaan Lahdessa. ISKUn tuotteilla on kotimaisuudesta kertova Suomalaisen työn liiton Avainlippu. Tuotteillamme on korkea kotimaisuusaste, joka vaihtelee tuoteryhmittäin komponenttien ja muiden materiaalien saatavuuden mukaan.

Mallistolla ja sisustussuunnittelulla on myös Suomalaisen työn liiton myöntämä Design from Finland -merkki. Design from Finland -merkki viestii suomalaisen, ainutlaatuisen muotoilun alkuperästä.



Hyvän hallintotavan lukuja 2021

Liikevaihto



Verot ja sosiaalikulut



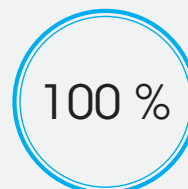
Ostot ja liike-toiminnan muut kulut



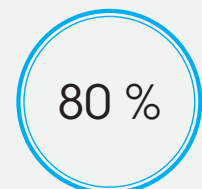
Palkat ja palkkiot



Tuotannosta Suomessa



Hankinnoista Suomesta



Avoin viestintä ja läpinäkyvyys

Vastuullisuuteen liittyviä viestejä ei joudu etsimään. Kun asiat ovat kunnossa, ne ovat esillä ja helposti saatavilla. Kirjoitamme vuosittaisen vastuullisuusraportin, jonka kautta raportoimme vuosittaisia vastuullisuustekoja ja -lukuja. Lisäksi kerromme avoimesti vastuullisuusteostamme myös verkkosivuiltamme.

Asiakasyritykset tekevät vastuullisuusauditointeja tehtaallemme ja toimintaamme. Toimintamme on läpinäkyvää. Olemme julkaisseet useita videoita tuotannostamme, jotta jokainen asiakkaamme voi nähdä, miten heidän hankkimansa tuotteet valmistuvat Lahdessa.

Vastuullisuusraportit ja dokumentit

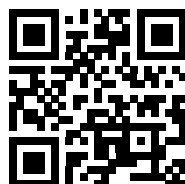
Sertifioidut johtamisjärjestelmät takaavat jatkuvan parantamisen. Johtamisjärjestelmiä auditoidaan, jolloin sertifikaatit omaavalla yrityksellämme on todistusti asiat kunnossa.

ISKULLa on ISO 9001, ISO 14001, ISO 45001 sertifioidun laatu, ympäristö- ja työterveys- ja turvallisuusjärjestelmät sekä Sertifioidulla PEFC (Chain of Custody) puun alkuperän seurantajärjestelmän.



Vuoden 2021 aikana päivitimme myös laatu-, ympäristö-, työterveys- ja turvallisuuspolitiikat sekä toimittajien Code of Conduct -dokumentin.

Vastuullisuusraportit ja dokumentit verkkosivuiltamme:



Tuotantojohtaja Saku Antikainen



Liiketoiminnan tuottama arvo ja vaikutus

Panokset

Raaka-aineet ja materiaalit

Puupohjaisia levyjä
Koivuvaneria
Massiivipuukomponentteja
Metallikomponentteja
Muovikomponentteja
Pehmusteita
Verhoilukankaita
Nahkaa
Pakkausmateriaaleja

Investoinnit Suomeen

Vuosina 2015-2021 yli 100M€

Tuotannon energiankäyttö

Kaukolämpöä 7994 MWh
Sähköä 4557 MWh

Tuotanto- ja palveluresurssit

Kotimainen tuotanto
Kattava palveluverkosto

Aineeton pääoma

Vuodesta 1928 rakentunut kumulatiivinen osaaminen kalusteiden suunnitteluun ja valmistukseen
ISKU brändi ja tapa toimia

Tuotannollinen ja kaupallinen toiminta

Tuotanto Suomessa, Lahdessa

Hankinnat kotimaasta

Hankintojen keskittäminen Suomeen: vähintään 75 % kotimaasta ja 98 % EU-alueelta

Henkilöstö

623 huonekalualan ammattilaista ja yli 1000 henkilöä alihankintaketjussa

Tuotantolaitokset

2 tehdasta Lahdessa

Myymälät ja palvelukeskukset

28 myymälää ja palvelukeskusta Suomessa
15 maassa myynti-organisaatiot ja projektikauppaa ympäri maailmaa

ISKUn liiketoimintamalli

Perheyrittäjyys
Lähellä asiakasta
Sertifoidut järjestelmät ja politiikat
Viitekehys EFQM
Eettiset toimintaperiaatteet

Parasta ja nopeaa palvelua asiakkaille:

Paras toiminta, Paras tunne,
Paras toteutus

Arvo, tuotokset ja vaikutukset

Asiakkaille

Tyytyväiset asiakkaat, tilojen käyttäjät, henkilöstö ja kumppanit
Ratkaisumme edistävät asiakkaan liiketoimintaa ja tavoitteita
Korkealaatuisia kalusteita ja palveluita asiakkaille

Liikevaihto 124,9 M€

Toimittajille ja yhteistyökumppaneille

Työllistää alihankintaketjuissa lähes 1000 henkeä
Ostot ja liiketoiminnan muut kulut yht. 99,8 M€

Henkilöstölle

Merkittävä työllistäjä
Palkat ja palkkiot yht. 24,1 M€

Yhteiskunnalle

Verot ja sosiaalikulut yht. 14,2 M€

Muille teollisuuden aloille

Tuotannon sivutuotteita ja materiaaliylijäämiä

Vaikutukset ympäristöön

Tehdas ei tarvitse ympäristölupaa
Tuotteissa käytetyn puun alkuperä tunnetaan (PEFC)
Tuotantoon energiaa aurinkovoimalasta



3 TERVEYTTÄ JA HYVINVOINTIA



9 KESTÄVÄÄ TEOLLISUUTTA, INNOVAATIOITA JA INFRASTRUKTUUREJA



13 ILMASTOTEKOJA



17 YHTEISTYÖ JA KUMPPANUUS



Sidosryhmien odotukset antavat suunnan vastuulliselle toiminnalle

ISKUn vastaus:

Toiminnan strateginen suunnittelu ja kehittäminen
Riskien minimointitoimenpiteet ja -hallinta
Energiansäästö, uusiutuvat energialähteet

ISKUn odotukset:

Pääoman saatavuus

ISKUn vastaus:

Tiedotteet, verkkosivut, viestinnän kehittäminen
Julkinen vastuullisuusraportointi, tiedotus
ja koulutus

ISKUn odotukset:

Mielipidevaikuttaminen

ISKUn vastaus:

Ympäristöohjelmat, vastuullisuusraportointi, viestintä
Tuotannon investoinnit ja kotimaisuus hankinnoissa

ISKUn odotukset:

Julkkiset palvelut ja tuki
Kansainvälistyminen

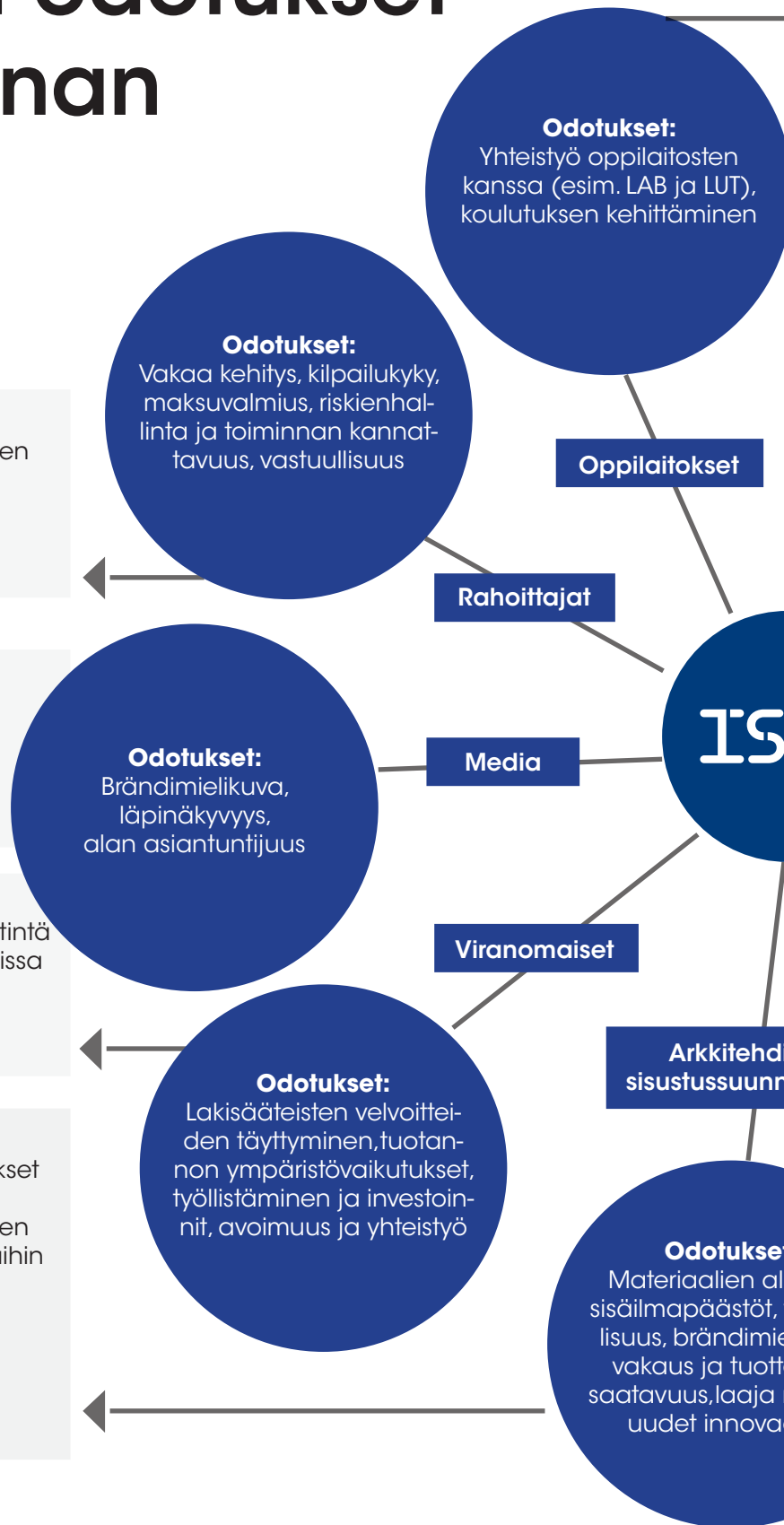
ISKUn vastaus:

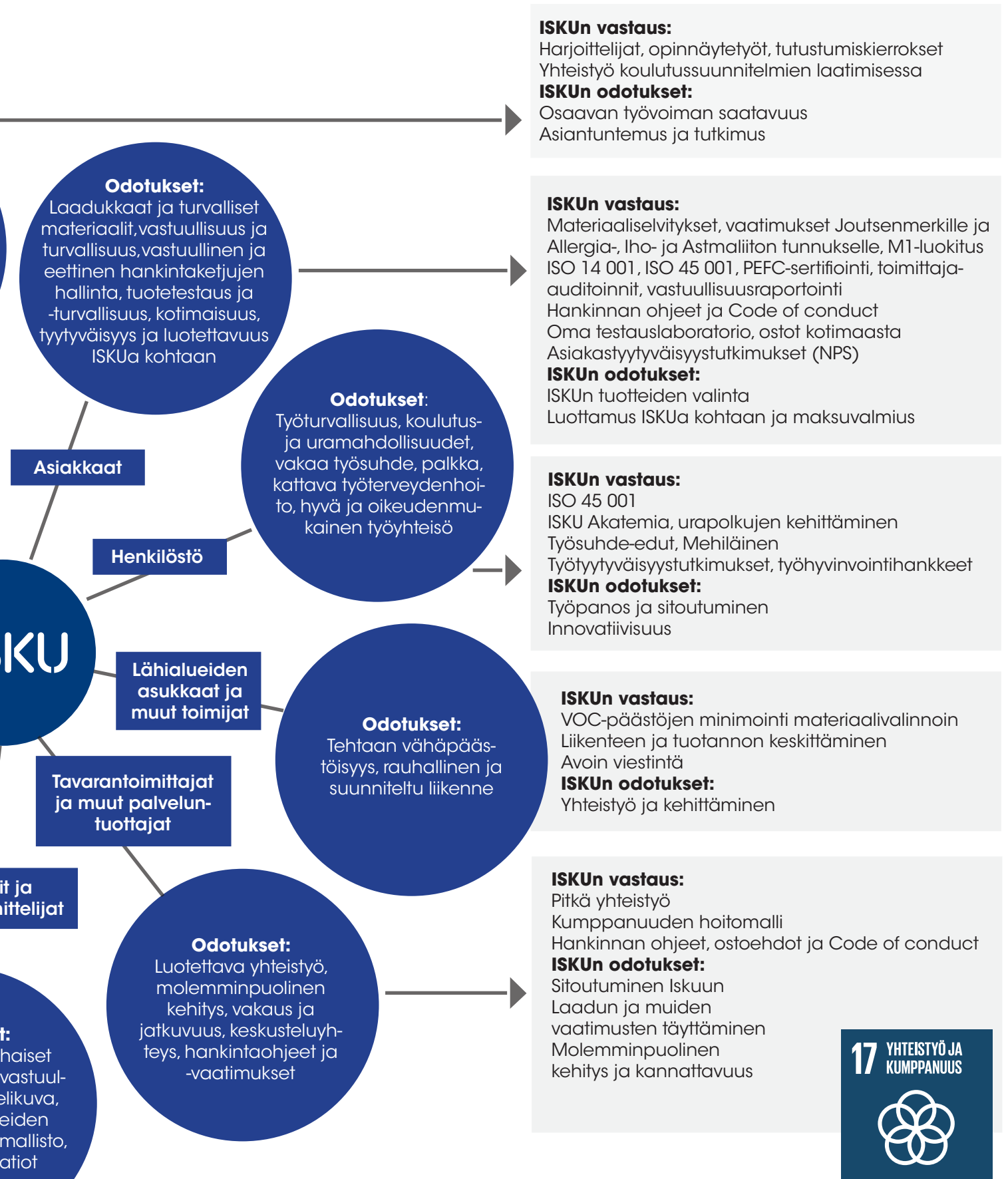
Materiaaliselvitykset ja -vaatimukset, M1-luokitukset
PEFC-sertifiointi, toimittaja-auditoinnit
Vastuullisuusraportointi ja viestinnän kehittäminen
Investointi tuotantoon, järjestelmiin ja verkkosivuihin
Malliston kehittäminen yhdessä

Antimikrobiset tuotteet

ISKUn odotukset:

ISKUn tuotteiden valinta
Luottamus ISKUa kohtaan
Yhteiset toimintamallit ja yhteistyö





Vastuullisuuden riskinarviointi

Osa-alue	Riskien hallinta
Ympäristövastuullisuus	<ul style="list-style-type: none"> ▶ ISO 14 001 ympäristöjohtamisjärjestelmä (sis. politiikat, auditoinnit, riskinarviot, ilmoituskäytännöt, tavoitteet, johdonkatselmukset yms.) ▶ Sähköinen kemikaalihallintajärjestelmä ja kemikaalien riskianalyysit ▶ Koko toiminnan hiilijalanjäljen selvittäminen GHG-protokollan mukaisesti ja hiilitiekartan määrittäminen kohti hiilineutraaliutta. Tuotekohtaisten hiilijalanjälkilaskelmien toteutus ISO-standardin mukaisesti ohjaamaan asiakkaiden vastuullisia valintoja ▶ Palvelukonsepti auttamaan asiakkaita tilatehokkuuden optimoimiseksi ▶ PEFC-sertifioitu puun alkuperän hallintajärjestelmä ja ympäristömerkitykankaat ▶ Jokainen tuotannon jätteistä on RFID-koodattu, jonka avulla jätteiden kierrätystä seurataan ▶ Käytettyjen materiaalien kierrätysasteen nostoon tehdään systemaattisesti toimenpiteitä ▶ Tuotekehityksessä, testauksessa, palveluissa ja materiaalien hankinnassa otetaan huomioon tuotteiden pitkä elinkaari ja elinkaaren jälkeinen kierrätys ▶ Sähköisen räätälöidyn lakikirjaston avulla seurataan aktiivisesti lainsäädännön tilannetta ▶ Asiakkaiden kanssa käydään säännöllistä vuoropuhelua ja asiakaspalautteet käsitellään systemaattisesti ▶ Vastuullisuusraportointia kehitetään vuosittain vastaamaan tarpeita
Sosiaalinen vastuullisuus	<ul style="list-style-type: none"> ▶ ISO 45 001 - työterveys ja turvallisuuden johtamisjärjestelmä ▶ Henkilöstökyselyt, one to one -keskutelut ja ISKUn henkilöstöryhmä ▶ ISKUn code of conduct ja eettinen ilmoituskanava ▶ ISO 9001-laaturjärjestelmä (sis. politiikat, auditoinnit, riskinarviot, ilmoituskäytännöt, tavoitteet, johdonkatselmukset yms.) ▶ Tuote- ja materiaalikohtaiset sertifikaatit tuotteiden turvalliseen käyttöön. ▶ Työhyvinvoinnin lisääminen ISKUn palvelumallien (esim. työympäristökartoitukset) ja ratkaisujen (esim. antimikrobiset pinnat) avulla
Hyvä hallintotapa	<ul style="list-style-type: none"> ▶ ISKUn ja toimittajien Code of Conduct ▶ Eettinen ilmoituskanava ▶ Hankintojen keskittäminen Suomeen pienentää riskiä, koska Suomen korruptioindeksi on maailman johtavia: ISKU hankkii vähintään 75 % kotimaasta ja 98 % EU-alueelta ▶ Hankinnan taustaselvitykset/auditoinnit ja toimittajien vastuullisuuskriteerit ▶ Tietoturvallisuuskoulutus vuosittain henkilöstölle ja järjestelmien aktiivinen päivittäminen vastaamaan muuttuvia tarpeita



3 TERVEYTTÄ JA HYVINVOINTIA



9 KESTÄVÄÄ TEOLLISUUTTA, INNOVAATIOITA JA INFRASTRUKTUUREJA



13 ILMASTOTEKOJA



17 YHTEISTYÖ JA KUMPPANUUS



Vastuullisuusohjelma

Osa-alue	Tavoitteet	Päämittari
Ympäristövastuu	Ilmaston lämpenemisen pysäyttäminen eli oman toiminnan hiilijalanjäljen minimoiminen	Hiilijalanjälki
	Uusien kiertotalousratkaisujen etsiminen sivutuotteille ja kierrätysasteen nostaminen raaka-aineissa	Kierrätysaste materiaaleissa ja sivutuotteissa
	Luonnon biodiversiteetin ylläpitäminen	PEFC-sertifioidun puun osuus
Sosiaalinen vastuu	Työstä johtuvien sairauspoissaolojen ennaltaehkäisy	Sairauspoissaolot (% työajasta)
	0-tapaturman saavuttaminen	Tapaturmataajuus (TRIF)
	Ennakoivien työterveys- ja turvallisuus-toimenpiteiden systemaattinen toteuttaminen	Turvallisuushavainnot kpl/vuosi
	Tuotteiden ja toiminnan laadun jatkuva kehittäminen ISO 9001 laatujärjestelmän mukaisesti.	Asiakastyytyväisyys NPS
	Sitoutunut ja hyvinvoiva henkilöstö	Henkilöstökyselyjen tulokset
	Osallistavan yhteiskunnan vahvistaminen	Lopputöiden ja harjoittelun määrä ISKUssa
Hyvä hallintotapa	ISKUn code of conductin jalkautus	Sähköisen ISKU code of conduct koulutuksen suorittaneet (%)
	Toimittajien code of conductin jalkautus	Toimittajien code of conduct dokumentin allekirjoittaneet osana sopimusta (%)
	Toimittajien auditointeja suoritettu säännöllisesti	Toimittaja auditointeja suoritettu 4 kpl/hankintahenkilö
	Eettisen ilmoituskanavan systemaattinen käyttö	Eettisen ilmoituskanavan havaintojen käsittelyaika tavoitteen mukaisesti (%)
	Tietoturvallisuuden jatkuva kehittäminen	Tietoturvallisuuskoulutus koko henkilöstölle vuosittain

Välitavoite 2022

Tavoite 2030

GHG-protokollan mukaisen hiilijalanjäljen määrittäminen ja siitä johdettu ilmastotiekartta kohti hiilineutraaliutta.	Hiilineutraalius (hiilineutraaliusvuosi tarkentuu hiilitiekartan valmistuttua)
Materiaalista riippuen + 5 % vuosittain (vuodesta 2020).	Materiaalien kierrätysaste kohteittain + 50 % (vrt. 2020)
yli 90 %	yli 90 %
alle 2 %	alle 2 %
alle 5	0
1250 kpl	Tavoite nousee joka vuosi 1 kpl/hlö
NPS-tavoite 85 (yritysliiketoiminta) ja NPS-tavoite 50 (kuluttajaliiketoiminta).	NPS-tavoite 85 (yritysliiketoiminta) ja NPS-tavoite 60 (kuluttajaliiketoiminta).
+ 5 % (vrt 2020)	+ 50 % (vrt. 2020)
+ 5 % (vrt 2020)	+ 50 % (vrt. 2020)
100 %	100 %
100 %	100 %
100 %	100 %
100 %	100 %
100 %	100 %

3 TERVEYTTÄ JA HYVINVOINTIA



9 KESTÄVÄÄ TEOLLISUUTTA, INNOVAATIOITA JA INFRASTRUKTUUREJA



13 ILMASTOTEKOJA



17 YHTEISTYÖ JA KUMPPANUUS



Vastuullisuustilastot

YMPÄRISTÖVASTUU

	2019	2020	2021
Puun alkuperä			
PEFC-sertifioidun puun osuus ISKUn PEFC (CoC) järjestelmässä (%)	93	91	92
Tuotannon energiankulutus (Mukkulankatu 23)			
Sähkönkulutus (MWh)	5831	4782	4557
Kaukolämmön kulutus (MWh)	7090	6802	7994
Tuotannon VOC-päästöt (t)	5,1	2,9	4,5
Tuotannon materiaalisivuvirrat ja jätteet			
Energiahyötykäyttö (t)	2966	1831	1637,64
Materiaalihyötykäyttö ja sivutuotteet (t)	136	115	112,26
Vaaralliset jätteet (t)	40	21	15
Myymäläverkoston jätteet Suomessa			
Kokonais määrä (t)	448	248	156
Kierrätysaste (%)	60	52	50
Hiilijalanjälki (t CO ₂ ekv.)	29,5	7,5	4,8

ISKUN HENKILÖSTÖ

Isku Invest Oy:n luvut sisältyvät Isku-Yhtymä Oy:n lukuihin

	2019	2020	2021		2019	2020	2021
Henkilöstömäärä				Eläköitymisikä			
Isku-konserni	753	692	623	Isku-konserni	63,7	63,4	64,5
Isku Interior Oy	546	487	433	Isku Interior Oy	63,8	63,9	65,5
Isku Koti Oy	138	126	132	Isku Koti Oy	63,0	64,3	64,9
Isku-Yhtymä Oy	34	37	39	Isku-Yhtymä Oy	63,6	-	-
*teollisuustyöntekijät	260	233	204	*teollisuustyöntekijät	62,0	63,4	65,5
Keski-ikä				Työsuhdemuodot % (vak/määr)			
Isku-konserni	44	45	44,5	Isku-konserni	98/2	98/2	98/2
Isku Interior Oy	46	46	46	Isku Interior Oy	99/1	100/0	99/1
Isku Koti Oy	40	40	39	Isku Koti Oy	96/4	98/2	97/3
Isku-Yhtymä Oy	48	49	48	Isku-Yhtymä Oy	100/0	100/0	90/10
*teollisuustyöntekijät	48	49	49	*teollisuustyöntekijät	99/1	100/0	100/0

Ikäjakauma

2019	<30	31-40	41-50	51-60	>60
Isku-konserni	13	26	25	31	6
Isku Interior Oy	9	26	26	33	5
Isku Koti Oy	28	26	18	24	4
Isku-Yhtymä Oy	12	15	21	30	21
*teollisuustyöntekijät	6	20	27	42	6

2020	<30	31-40	41-50	51-60	>60
Isku-konserni	12	26	23	30	7
Isku Interior Oy	7	24	24	30	6
Isku Koti Oy	28	28	15	23	5
Isku-Yhtymä Oy	11	18	21	24	21
*teollisuustyöntekijät	6	20	27	39	8

2021	<30	31-40	41-50	51-60	>60
Isku-konserni	14	25	26	28	7
Isku Interior Oy	8	24	29	33	6
Isku Koti Oy	32	28	17	19	4
Isku-Yhtymä Oy	13	23	23	10	30
*teollisuustyöntekijät	6	17	23	45	10

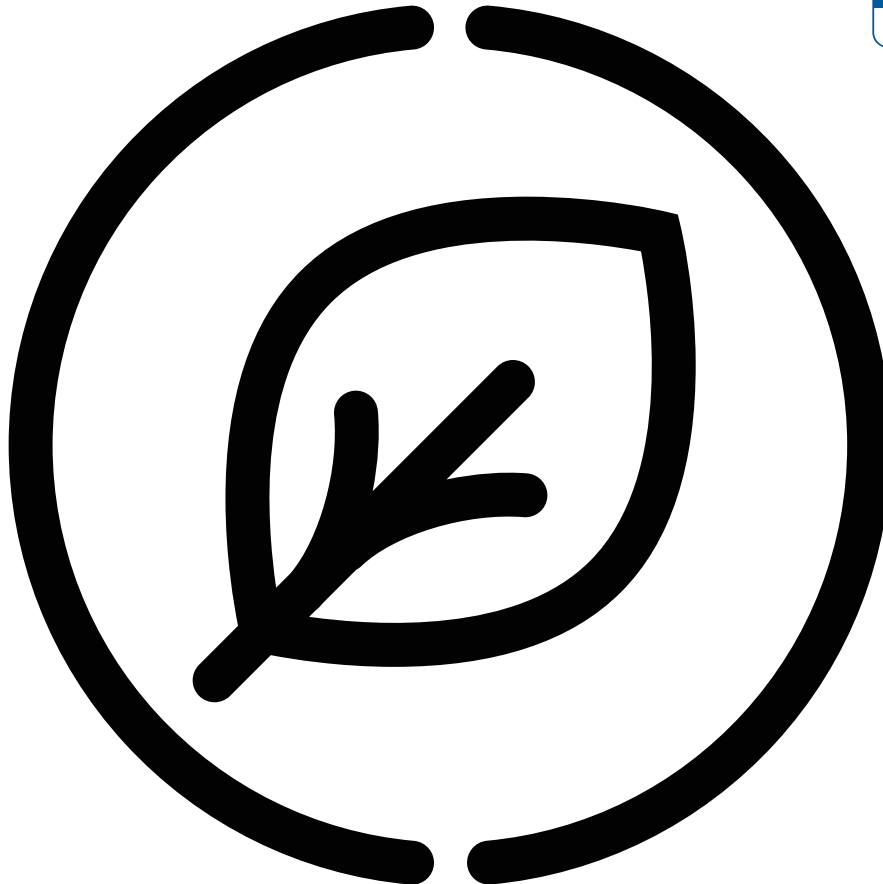
Sukupuolijakauma (n/m%)	2019	2020	2021
Isku-konserni	42/58	42/58	52/48
Isku Interior Oy	45/55	45/55	53/47
Isku Koti Oy	53/47	53/47	49/51
Isku-Yhtymä Oy	55/45	55/45	52/48
*teollisuustyöntekijät	42/58	42/58	54/46

TYÖTERVEYS JA -TURVALLISUUS

	2019	2020	2021
Sairauspoissaolot (%)			
Isku-konserni	3,3	2,3	2,3
Isku Interior Oy	3,7	2,6	3,0
Isku Koti Oy	2,5	1,4	1,2
Isku-Yhtymä Oy	2,1	1,4	0,7
*teollisuustyöntekijät	5,4	2,7	4,3

Tapaturmataajuus			
Isku-konserni	13	8	7
Isku Interior Oy	16	10	12
Isku Koti Oy	10	5	0
Isku-Yhtymä Oy	0	0	0
*teollisuustyöntekijät	28	15	15





ISKU on suomalainen Eino Vikströmin vuonna 1928 Lahteen perustama perheyritys. ISKUn tuotteet ja palvelut ovat tunnettuja korkeasta laadustaan. ISKU suunnittelee, valmistaa ja markkinoi kalusteita, palveluita sekä kokonaisvaltaisia sisustusratkaisuja koteihin ja moniin julkisiin tiloihin, kouluihin, toimistoihin ja terveydenhuoltoon. Suomessa ISKU toimii omien myynti- ja palvelukeskusten kautta. Kotimaan kattavan palveluverkoston lisäksi ISKU toimii Pohjoismaissa, Baltiassa, Ranskassa, Puolassa, Kazakstanissa, Lähi-idässä sekä toteuttaa projekteja ympäri maailmaa. ISKU on keskittänyt koko tuotannon Lahteen. ISKU on sertifioinut laatu-, ympäristö ja turvallisuusjärjestelmänsä ja ne ovat ISO 9001-, ISO 14001- ja ISO 45001 -standardien mukaiset. Lisäksi ISKULLa on oman tuotannon kattava PEFC (CoC) järjestelmä eli kaiken Iskun käyttämän puun alkuperä on tunnettua ja kestävän kehityksen periaatteiden mukaan tuotettua.

ISO 9001
BUREAU VERITAS
Certification



ISO 14001
BUREAU VERITAS
Certification



ISO 45001
BUREAU VERITAS
Certification



PEFC
BUREAU VERITAS
Certification

