

# Mode Akusto

Stellwand, akustisch

Design Juha Lätti / Juri Karinen

Mit der Mode Akusto-Serie lassen sich leicht modifizierbare Baugruppen erstellen. Die freistehenden Bodentrennwände können einzeln verwendet oder miteinander verbunden werden, um größere Räume zu unterteilen. Mode Akusto verbessert die Akustik und Ruhe in den Räumlichkeiten, da die Trennwände Geräusche aus der Umgebung effektiv dämpfen. Die Paneele wurden so konzipiert, dass sie die Geräusche von innerhalb und außerhalb der Baugruppen absorbieren. **Schallschutzklasse: B.**

Das verwendete Fasermaterial hat die Emissionsklassifizierung M1 und wurde vom finnischen Allergie- und Asthmaverband zugelassen.

## Materials and finishing

Füße	weiß, schwarz, silber, graphitgrau mit oder ohne Rollen.
Polsterung	ISKU Standard Trennwandstoffe; <a href="#">Cura</a> , <a href="#">Blazer Lite</a> , <a href="#">Event Screen+</a> , <a href="#">Soul</a> , <a href="#">Xpress</a>
Zubehör	Whiteboard, Mode Acrylic

## Dimensions

Breite	820 / 1220 / 1420 / 1620 / 1820 / 2020 mm
Tiefe	43 mm
Höhe	1260 mm / 1270 mm mit Rollen 1640 mm 1800 mm



# Mode Akusto

## MODE AKUSTO FLOOR

### Datenblatt

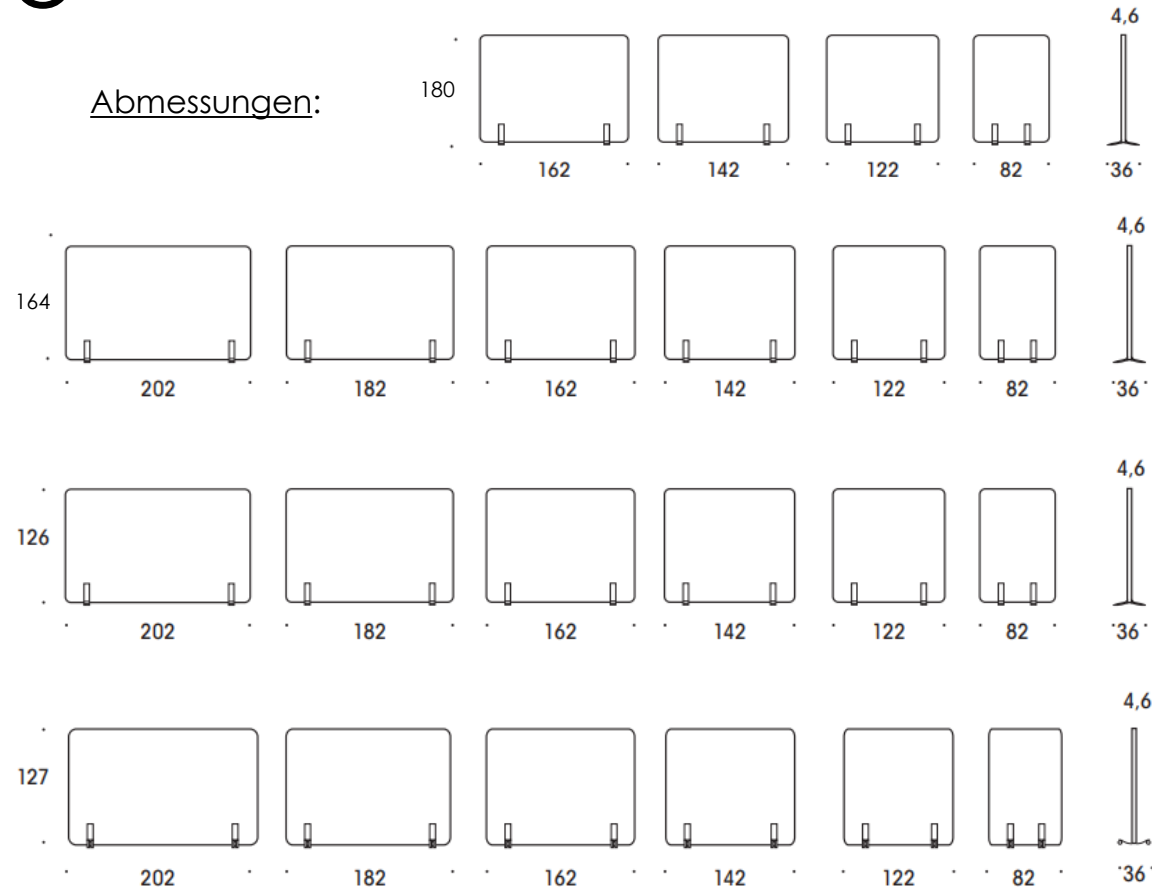
\*Für die Montage der Paneele auf den Füßen sind keine Schrauben erforderlich. Für den Fall, dass Schrauben bevorzugt werden, sind jedoch sowohl in den Füßen als auch im Paneel Schraubenlöcher vorhanden.

\*Für jedes Paneel gibt es 2 Füße.

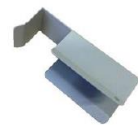
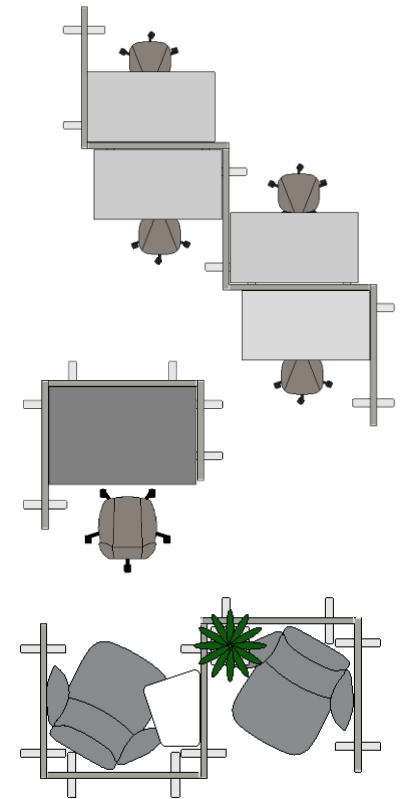
\*Bei größeren Baugruppen können die Paneele je nach Kunden- und Platzbedarf mit Standard-Klettetiketten (schnell, aber auch fest) oder Metallverbindern (T & L) verbunden werden.

\*Aufgrund der Flexibilität der Füße lassen sich die Paneele leicht installieren und fallen nicht um, falls jemand dagegen stößt. Die Füße passen unter die Beine von Elektrotischen und ermöglichen so eine sichere Installation der Paneele rund um den Arbeitsplatz.

### Abmessungen:



### Anwendungsbeispiele:



Verbinder  
T-Form



l-verbinder  
L-Form



Fuß



Fuß mit Rollen



Mode Akusto floor

**ISKU**  
Since 1928



Mode Akusto floor

**ISKU**  
Since 1928



Mode Akusto floor



Mode Akusto floor

**ISKU**  
Since 1928

# Mode Akusto

## TISCHTRENNWÄNDE

Design Juha Lätti / Juri Karinen

Mit der Mode Akusto-Serie lassen sich leicht modifizierbare Baugruppen erstellen. Die Frontplatten von Mode Akusto werden am Tisch befestigt, wodurch ein geschützter und angenehmer Arbeitsplatz entsteht. Mode Akusto verbessert die Akustik und Ruhe in den Räumlichkeiten, da die Paneele Geräusche aus der Umgebung effektiv dämpfen. Die Paneele wurden so konzipiert, dass sie die Geräusche von innerhalb und außerhalb der Baugruppen absorbieren. **Schallschutzklasse: B.** Das verwendete Fasermaterial hat die Emissionsklassifizierung M1 und wurde vom finnischen Allergie- und Asthmaverband zugelassen.

### Materials and finishing

Polsterung	ISKU Standard Trennwandstoffe; <a href="#">Cura</a> , <a href="#">Blazer Lite</a> , <a href="#">Event Screen+</a> , <a href="#">Soul</a> , <a href="#">Xpress</a>
Tischbefestiger	viele verschiedene Ausführungen, siehe Datenblatt
Zubehör	Mode acrylic

### Dimensions

Breite	800 / 1200 / 1400 / 1600 / 1800 / 2000mm
Tiefe	40mm
Höhe	470 / 700mm



# Mode Akusto

## MODE AKUSTO TABLE

### Datenblatt

Kabel können zwischen der Tischplatte und dem Frontschirm durchgeführt werden.  
Weitere Zubehörteile können an der Tischplatte befestigt werden.

	800	1200	1400	1600	1800	2000
470mm						
700mm						



Befestigungswinkel



Endwinkel



Top-Verbinder



Unterkanten-  
verbinder



D - Befestiger





Mode Akusto table

**ISKU**  
Since 1928



Mode Akusto table

# Mode Acrylic

## MODE ZUBEHÖR ACRYLIC

### Datenblatt

**Zubehör für Stellwände oder  
Tischtrennwände Mode Akusto  
screen.**

Die Größe entsprechend der Größe  
der Stellwände oder  
Tischtrennwände auswählen.

Acrylic sheet:  
**frosted oder clear**

Befestigung Farbauswahl:  
**silver, black or white.**

